



artkelo

Коллекция лучших бань
из Полярной сосны «Кело»

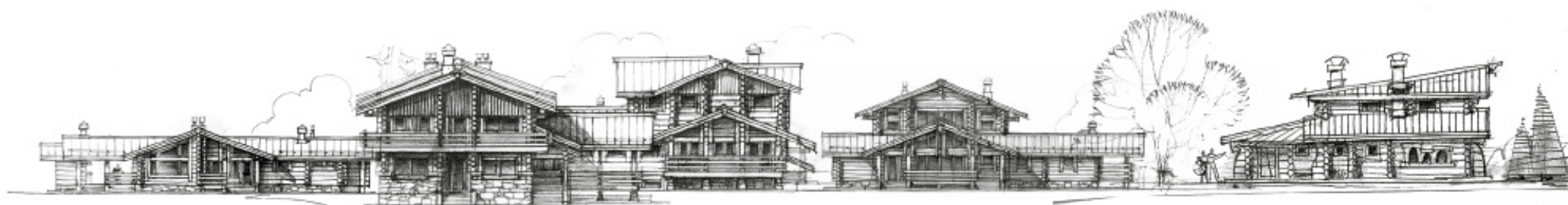
artkelo

14 лет работы и более 400 различных проектов: больших и малых объектов в самых разных уголках нашей страны, а также за ее пределами.



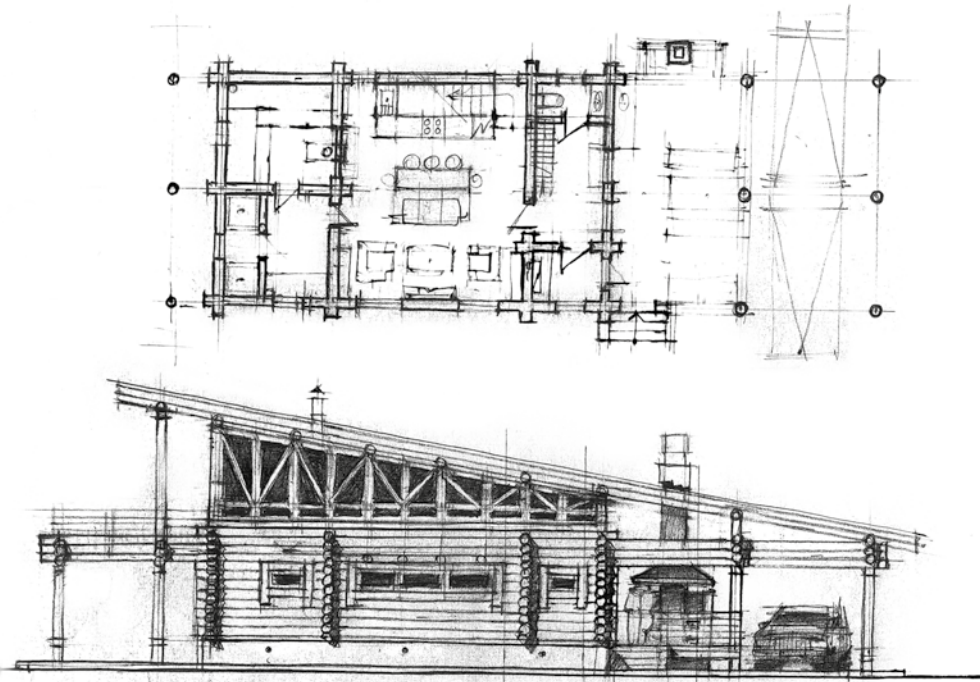
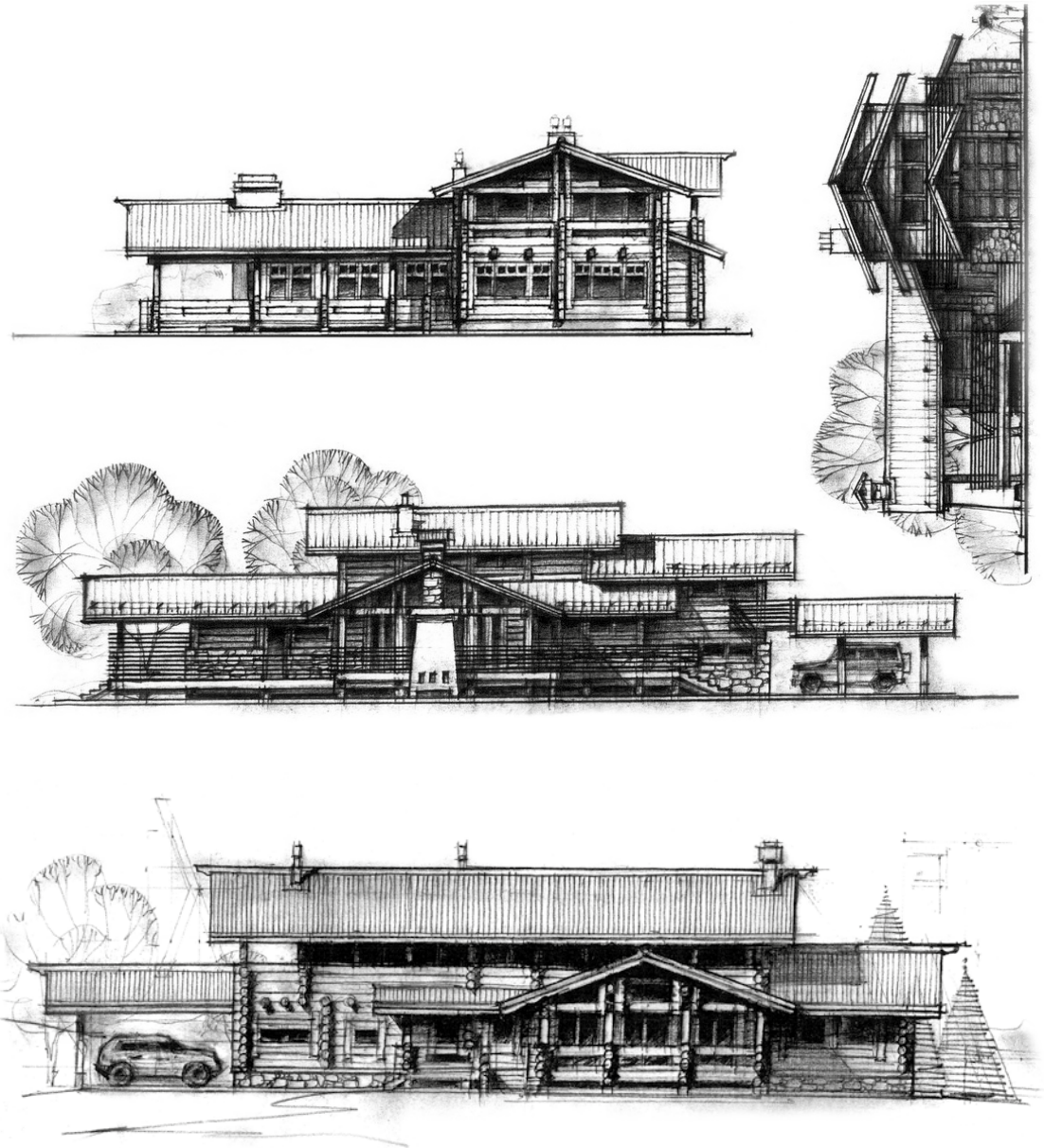
Содержание

Авторское проектирование	5	Старониколаево	107
Бани	8	Истринские Холмы-2	113
Палицы	8	ИстраКантриКлуб-2	118
Ветеран	13	Ораваниеми	124
Пятница	19	Некрасово	129
Пушкинский лес	26	Барвиха	134
Истра Кантри Клуб-1	32	Сосновый бор-1	139
Шубино	39	Круиз	144
Парквилль	44	О Kelo	149
Истринские Холмы-1	49	Полярная сосна — что это?	150
Певчее	55	Как заготавливается сухостойная Полярная сосна «Кело»?	152
Тверь	62	О компании	154
Бор-Волго	67	Оснащение интерьеров и экстерьеров	155
Чигасово	73	Архитектурное освещение	157
Ковалево	80	Производственные мощности Artkelo	159
Костьково	86	Мебель	161
Ильинское	91		
Ярыгино	96		
Старопышминск	101		



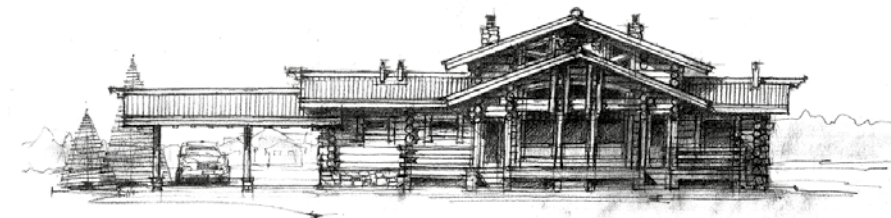
Авторское проектирование

Хорошая стройка всегда начинается с проекта, а деревянные дома требуют к себе особенного внимания архитектора, который хорошо знает ключевые, технологические особенности материала.



Авторское проектирование

Эскизное проектирование деревянного дома – совместная работа заказчика и архитектора. Задача нашего конструкторского бюро – продуманные инженерные и конструктивные решения.



Авторское проектирование

Хороший проект позволит сократить сроки строительства и оптимизировать расходы на отделочные материалы, а самое главное – наслаждаться удобством и красотой дома много лет, и передать его детям.





Палицы





33 м²

Общая
площадь

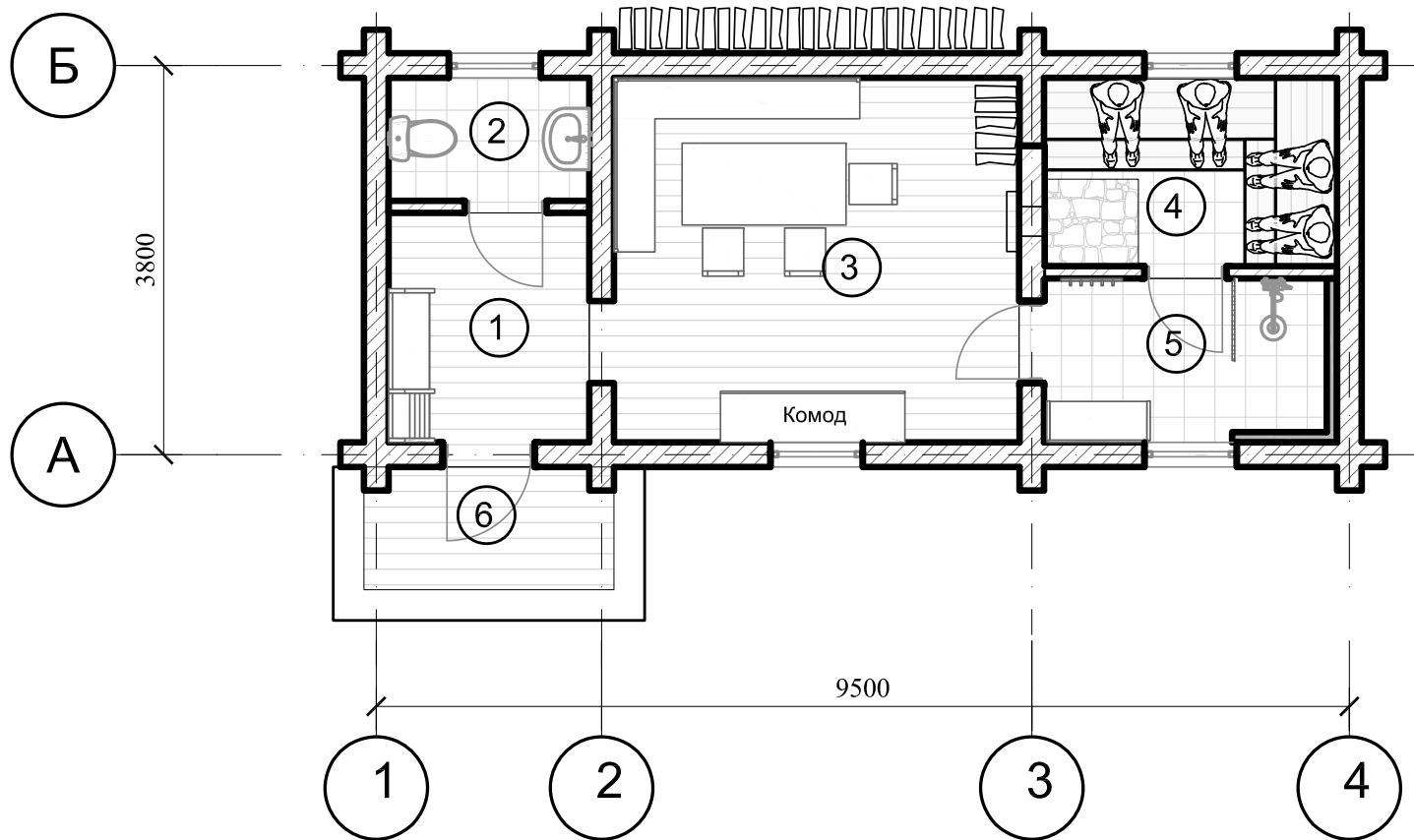
31 м²

Площадь
помещений









Экспликация помещений 1-го этажа		
№	Наименование	S м ²
1	Прихожая	4,83
2	Туалет	2,63
3	Комната отдыха	14,87
4	Парная	5,59
5	Помывочная	4,93
6	Крыльцо	2,93
	Площадь -1го этажа (помещения)	32,85
	Площадь -террас крытых	-
	Площадь -открытых палуб и крылец	2,93
	Площадь -1го этажа (теплый контур без учета стен)	34,21
	ИТОГО площадь бани, террас, крыльца и палуб	35,78

Планировка



Ветеран





50 м²

Общая
площадь

50 м²

Площадь
помещений



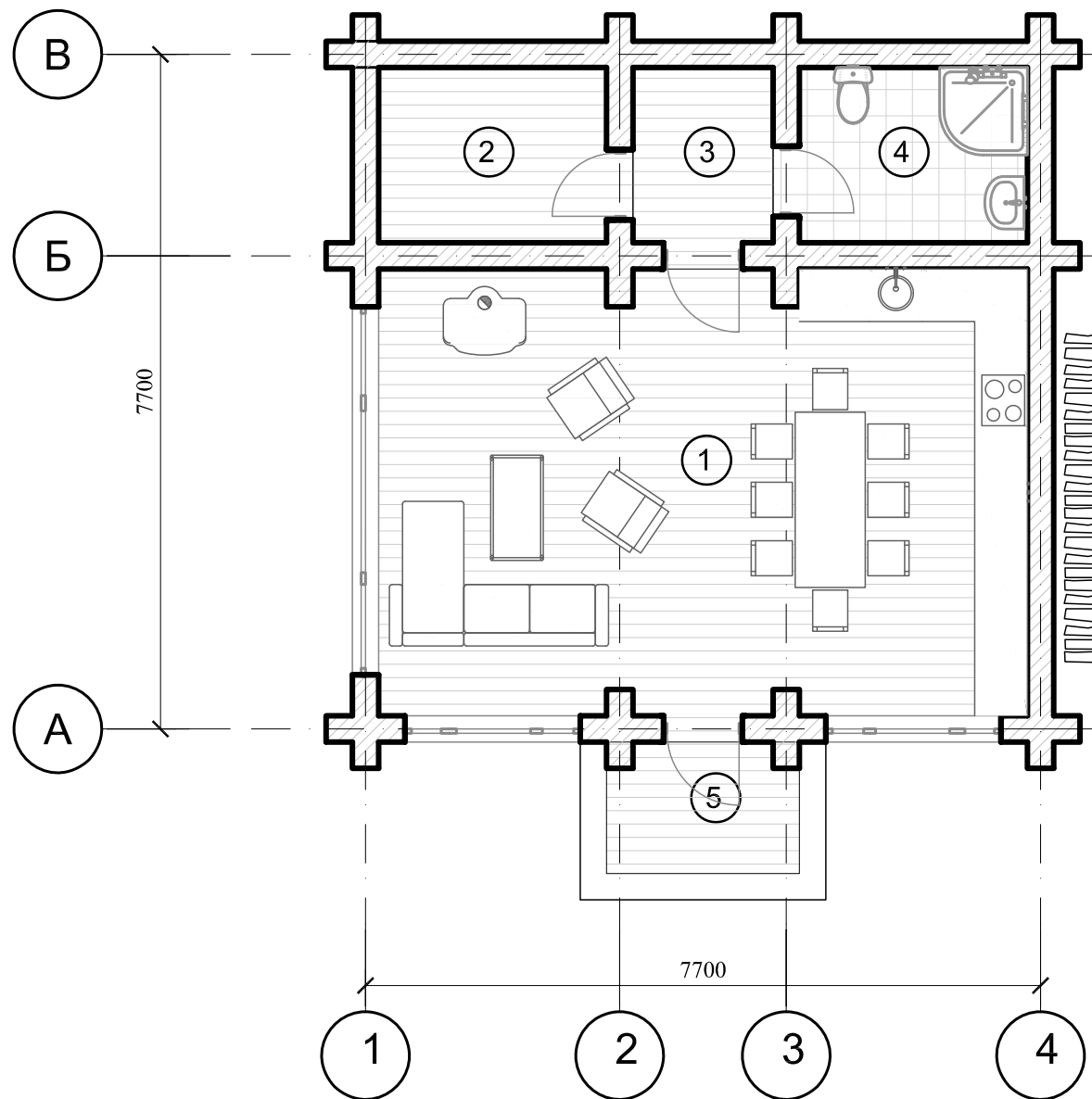
Трансформация
беседки в баню.









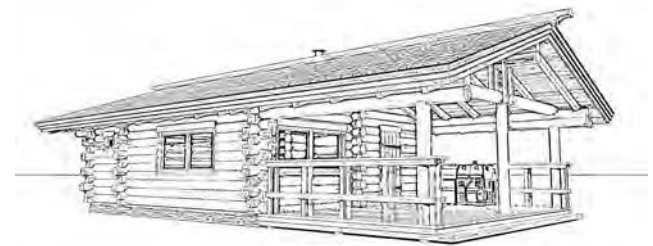


Экспликация помещений 1-го этажа		
№	Наименование	S м ²
1	Комната отдыха	38,98
2	Кладовая	5,78
3	Коридор	3,70
4	С/у	5,79
5	Крыльцо	3,30
	Площадь -1го этажа (помещения)	54,25
	Площадь -открытых палуб и крылец	-
	Площадь -1го этажа (теплый контур без учета стен)	56,7
	ИТОГО площадь бани, террас, крыльца и палуб	60,01

Планировка



Пятница





76 м²

Общая
площадь

43 м²

Площадь
помещений



Баня с бассейном.
Смотрите обзор!

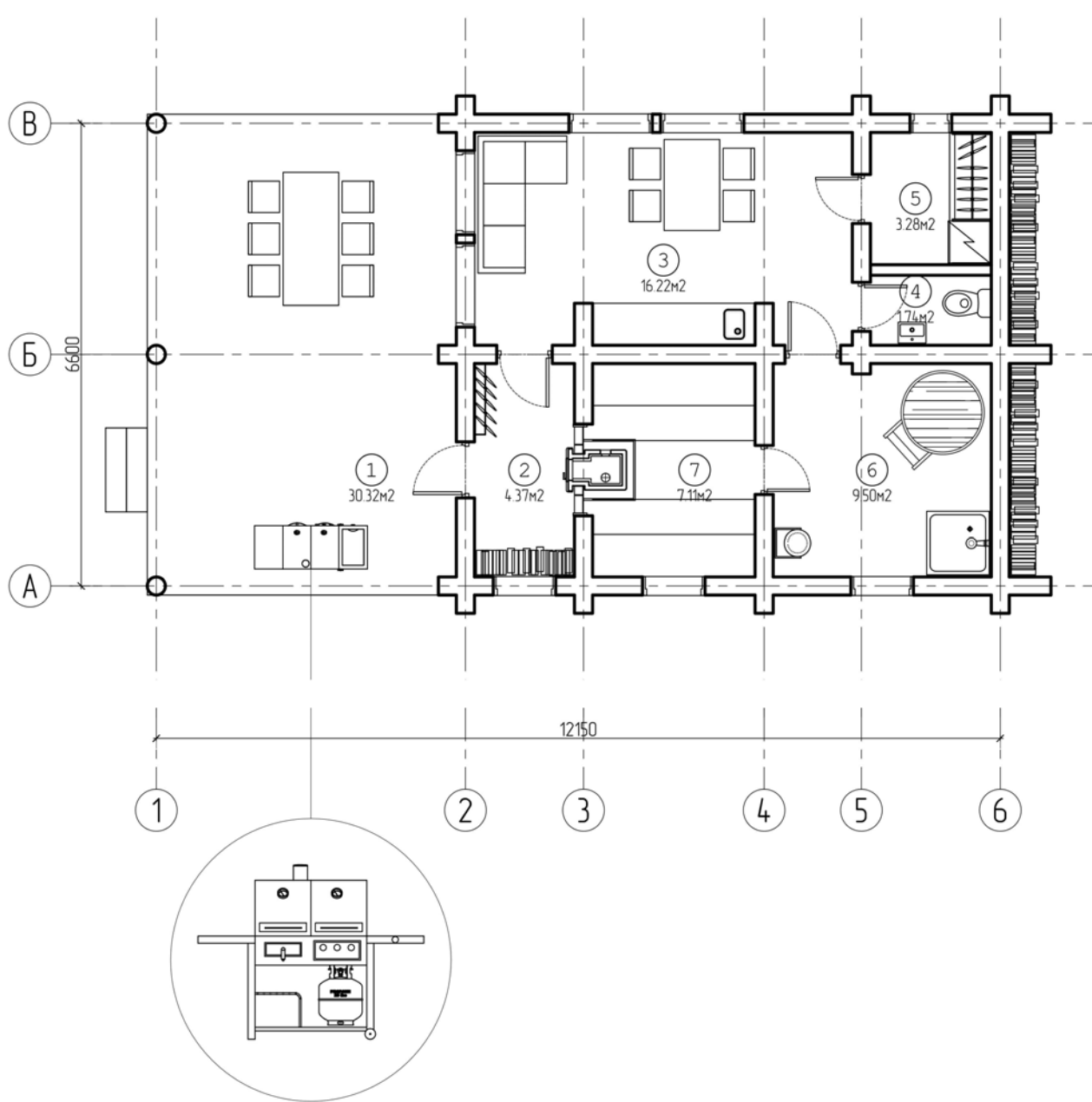












№	Наименование	Площадь, м2
1	Терраса	30.32
2	Тамбур	4.37
3	Комната отдыха	15.79
4	Санузел	1.94
5	Гардероб/Постирочная	3.66
6	Моечная	9.50
7	Парная	7.11
Теплый контур		42.22
Общая площадь		72.54

Планировка



Пушкинский лес



96 м²

Общая
площадь

71 м²

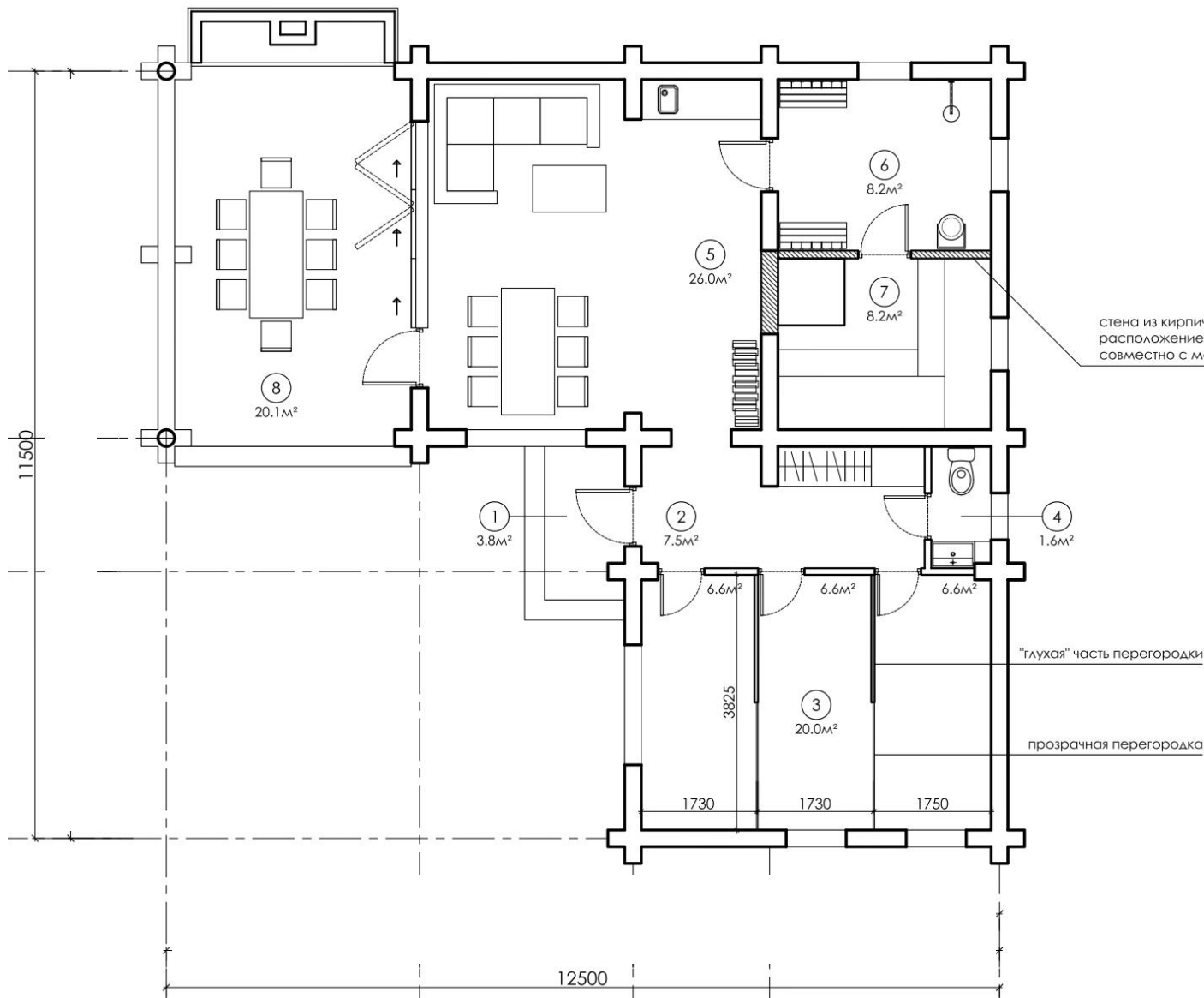
Площадь
помещений









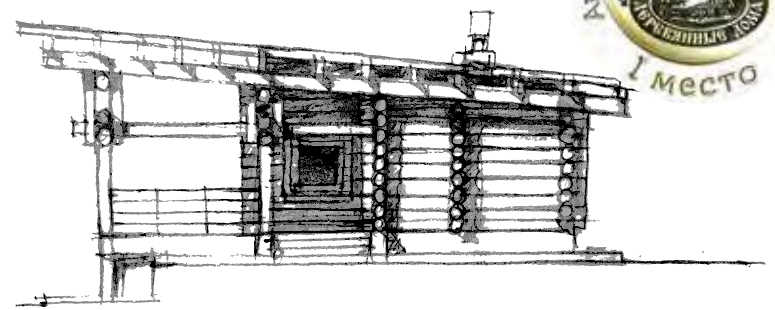


№	Наименование	Площадь м ²
1	Крыльцо	3.8
2	Прихожая/Гардеробная	7.5
3	Комната для кошек	20.0
4	Санузел	1.6
5	Комната отдыха	26.0
6	Помывочная	8.2
7	Парная	8.2
8	Терраса	21.0
Тёплый контур		71.5
Общая площадь		96.3

Планировка



Истра Кантри Клуб-1





86 м²

Общая
площадь

42 м²

Площадь
помещений



Баня, которая превзошла
все ожидания: мы получили премию
в номинации «АрхОбъект 2017»
по проекту Виталия Ангаткина, а семья
получила любимое место для встреч

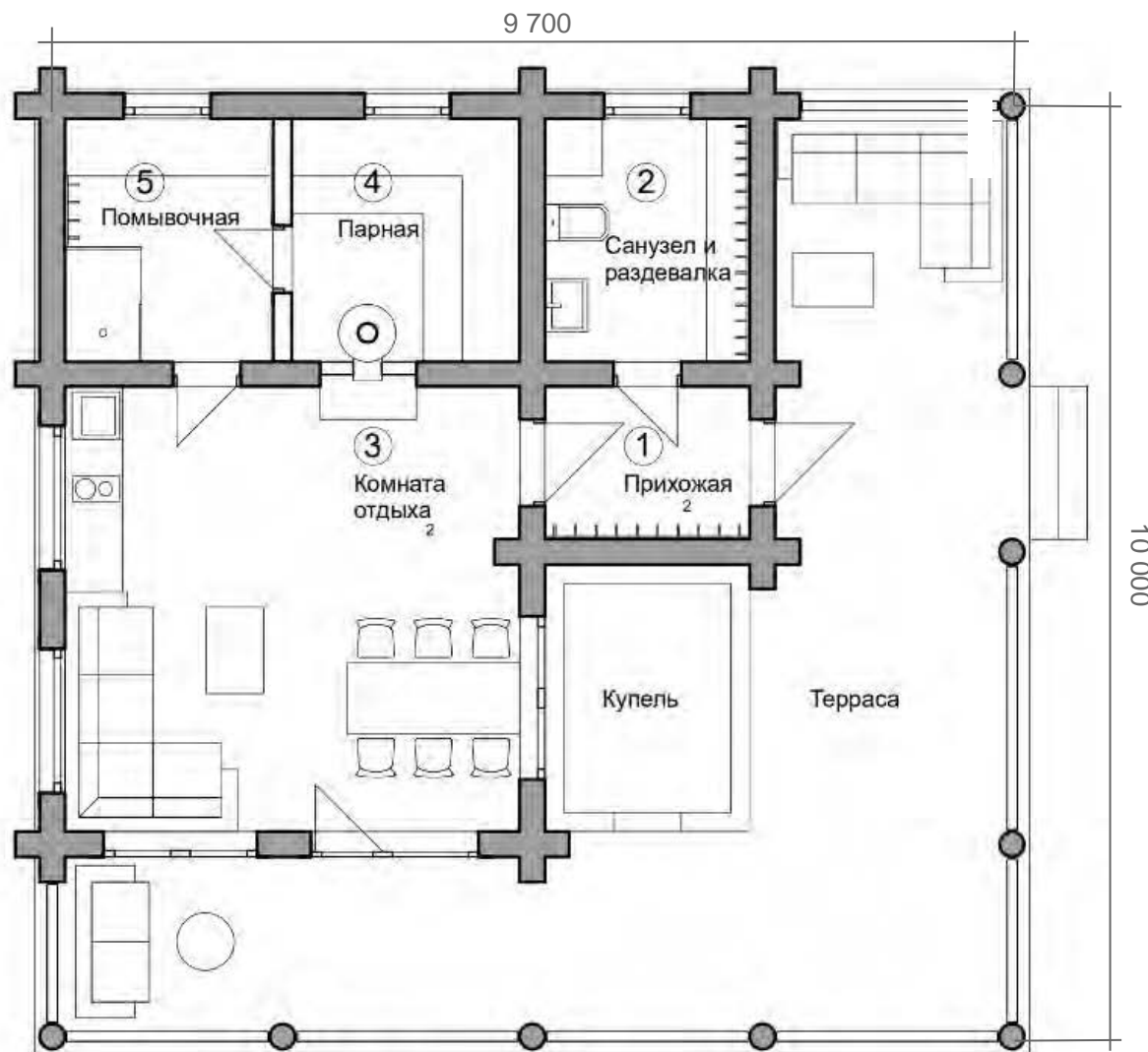










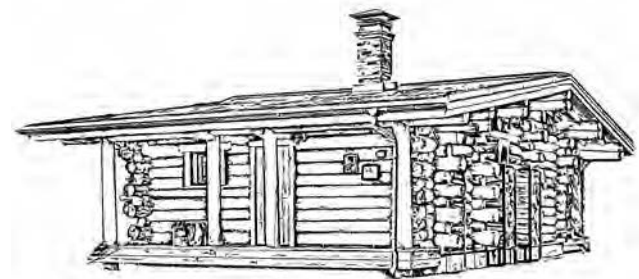


Экспликация		
№ п/п	Наименование	Площадь м ²
1	Прихожая	3,4
2	Санузел и раздевалка	5,4
3	Комната отдыха	22,0
4	Парная	6,0
5	Помывочная	5,5
Терраса		43,7

Планировка



Шубино





69 м²

Общая
площадь

44 м²

Площадь
помещений

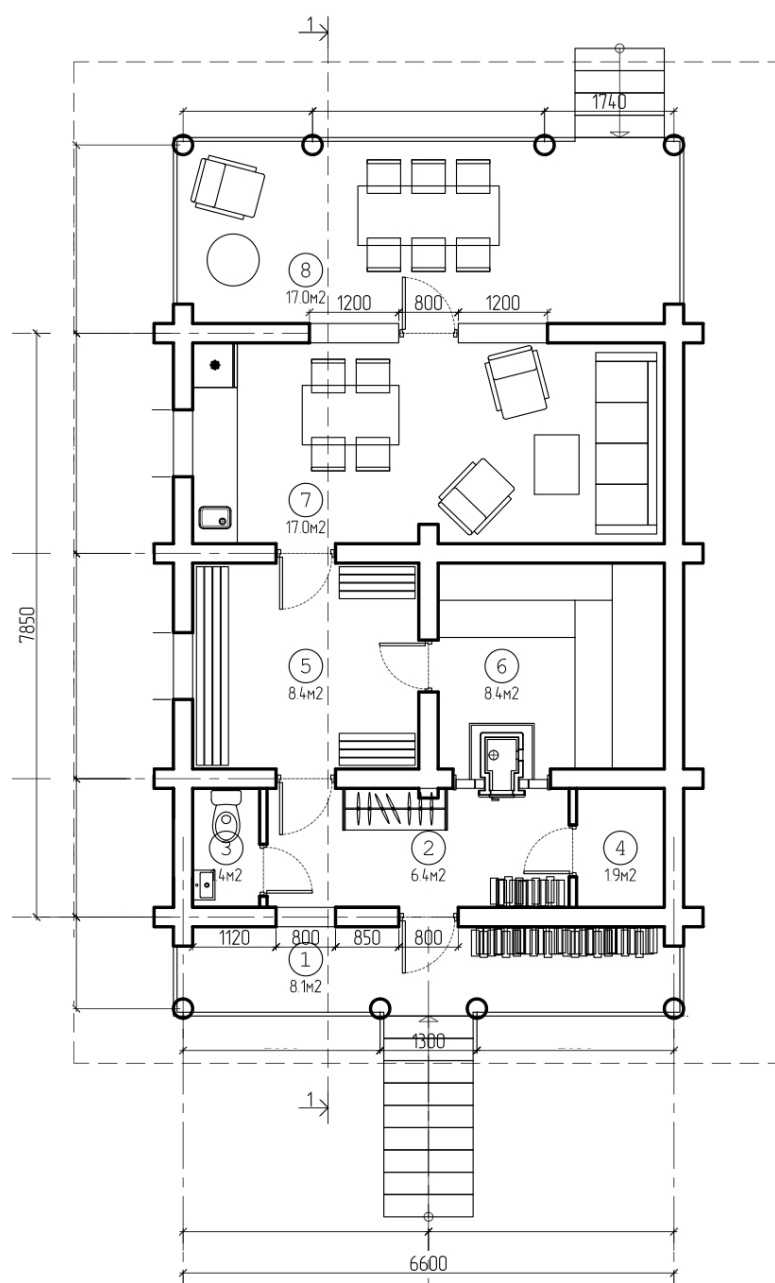


Небольшая баня, но в ней можно провести весь день, откуда не хочется уходить. Смотри обзор.







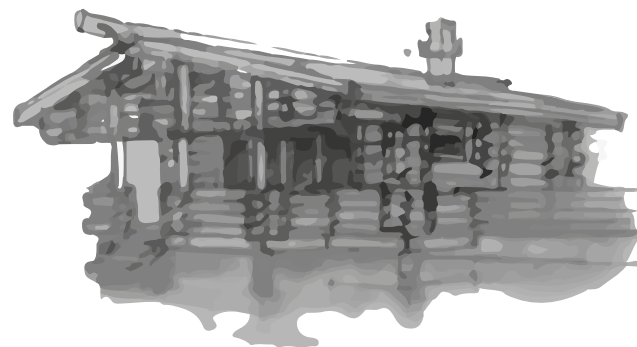


№	Наименование	Площадь, м2
1	Терраса	8.1
2	Прихожая	6.4
3	Санузел	1.4
4	Техническое помещение	1.9
5	Моечная	8.4
6	Парная	8.4
7	Комната отдыха	17.0
8	Терраса	17.0
Теплый контур		43.5
Общая площадь		68.6

Планировка



Парквилль





62 м²

Общая
площадь

32 м²

Площадь
помещений

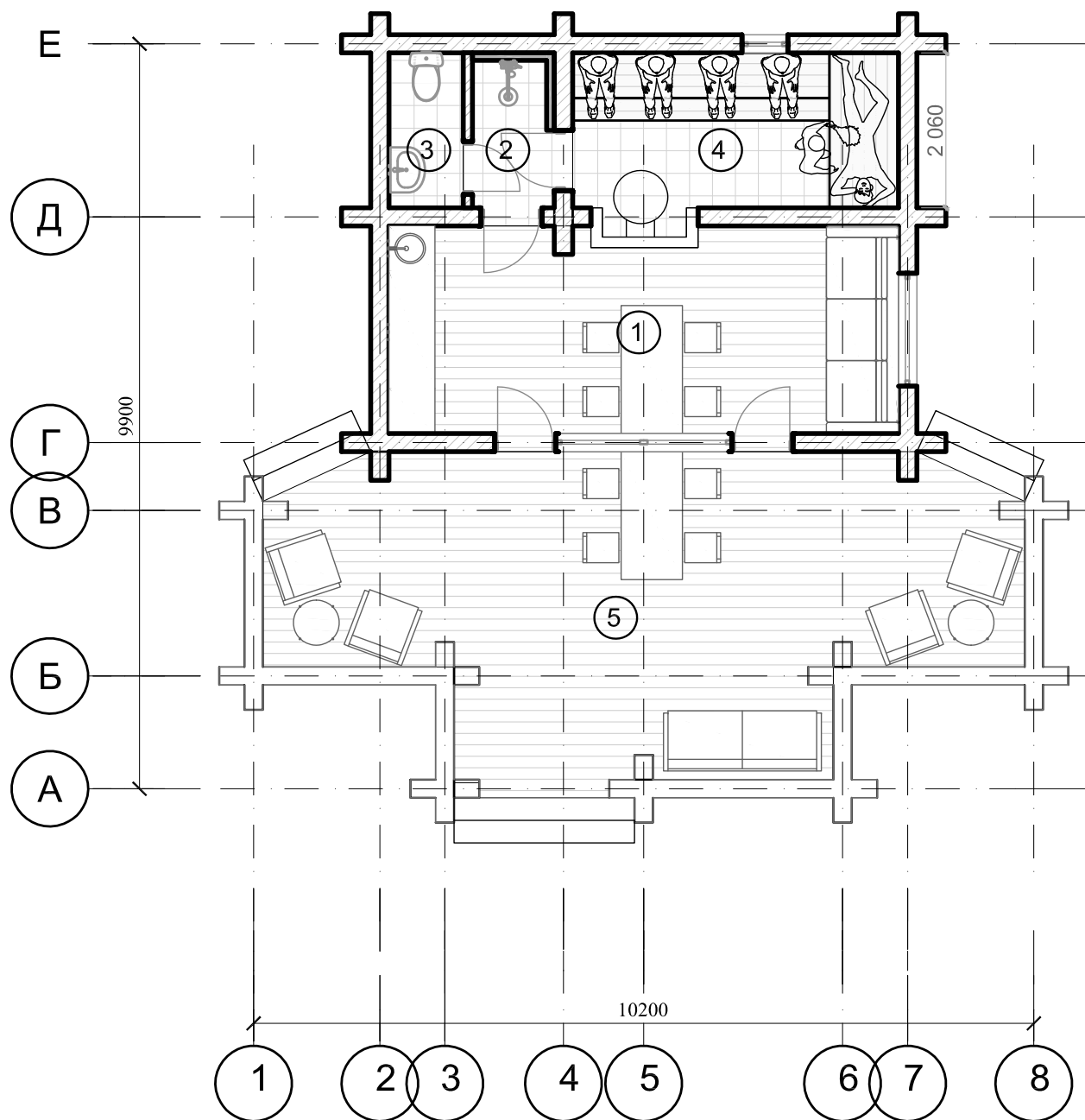


Небольшая баня
на берегу собственного пруда
в коттеджном поселке Parkville









Экспликация помещений 1-го этажа		
№	Наименование	S м ²
1	Комната отдыха	19,00
2	Душевая	2,78
3	Туалет	2,16
4	Парная	9,67
5	Терраса	36,06
	Площадь -1го этажа (помещения)	33,61
	Площадь -террас крытых	36,06
	Площадь -открытых палуб и крылец	-
	Площадь -1го этажа (теплый контур без учета стен)	56,7
	ИТОГО площадь бани, террас, крыльца и палуб	69,67

Планировка



Истринские Холмы-1



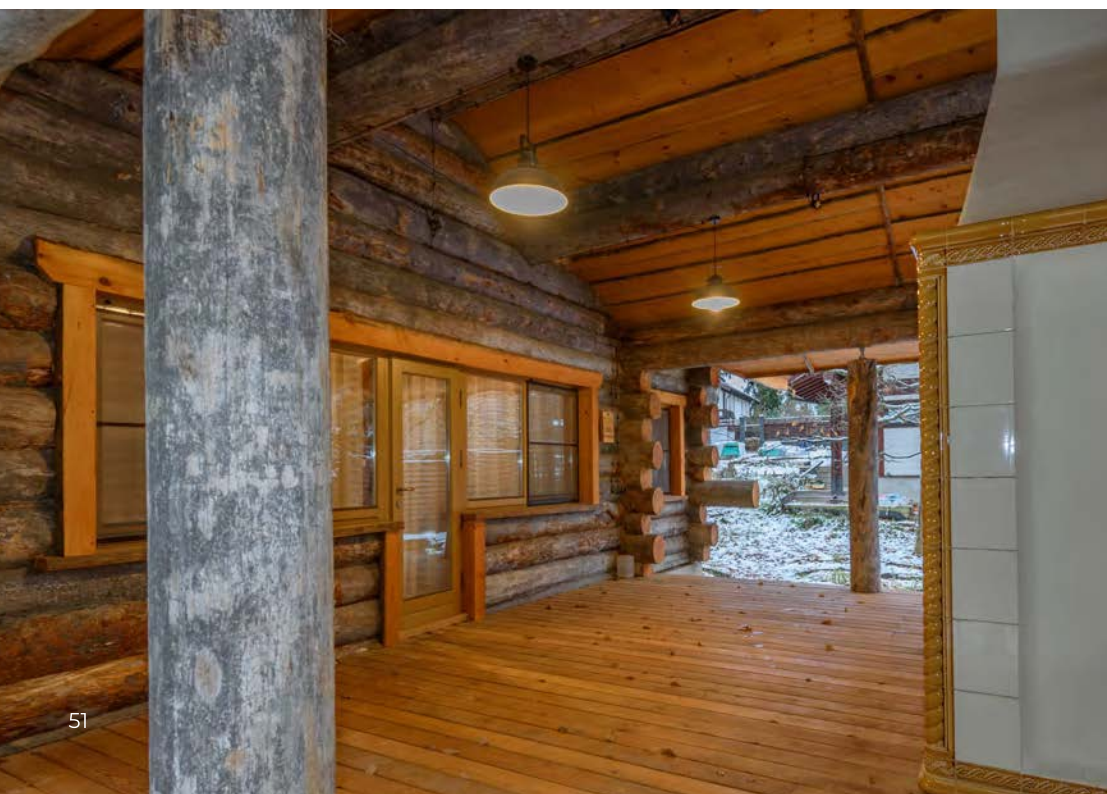
186 м²

Общая
площадь

111 м²

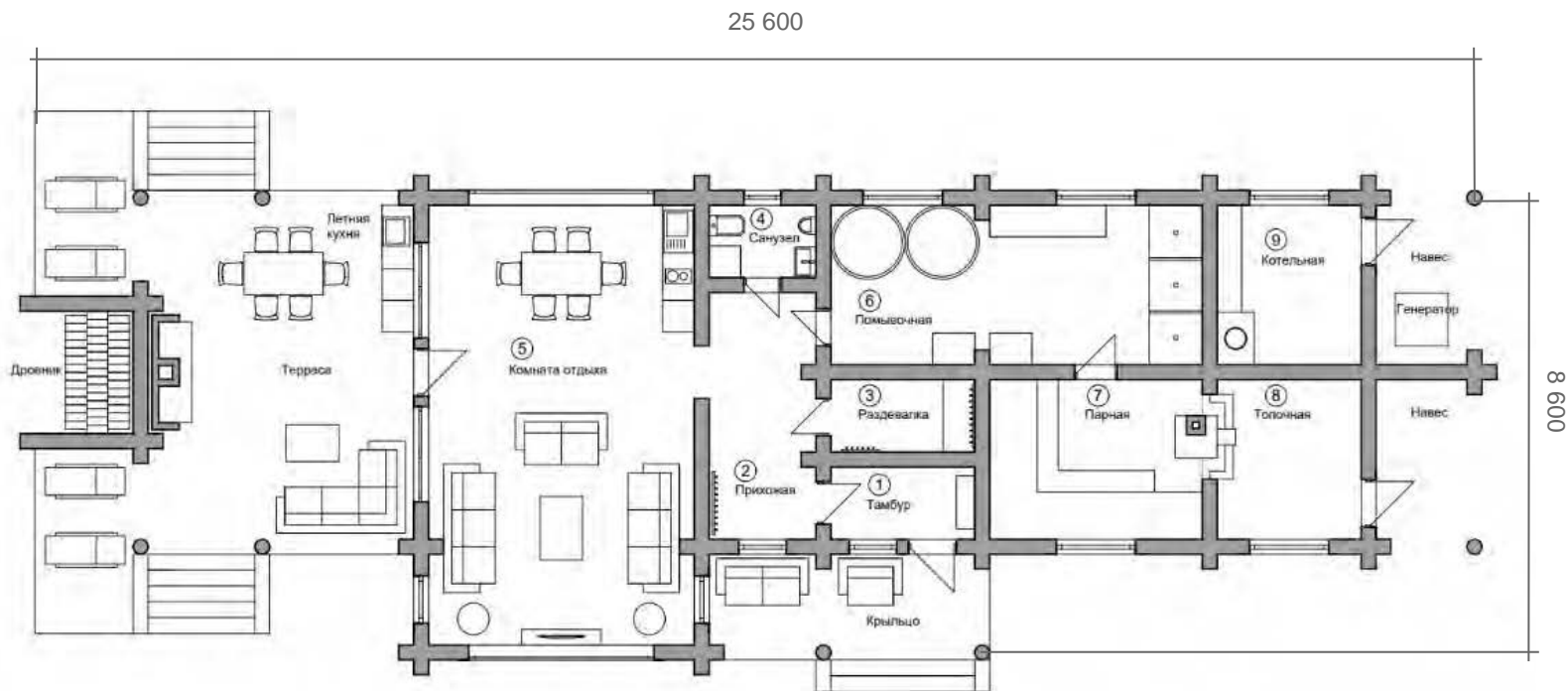
Площадь
помещений











Экспликация		
№ п/п	Наименование	Площадь м ²
1	Тамбур	3,7
2	Прихожая	9,4
3	Раздевалка	3,8
4	Санузел	2,8
5	Комната отдыха	41,8
6	Помывочная	21,2
7	Парная	12,1
8	Топочная	8,2
9	Котельная	8,2
	Крыльцо	10,6
	Терраса	48,7
	Навесы	10,4
	Дровник	5,0

Планировка



Певчее





42 м²

Общая
площадь

29 м²

Площадь
помещений



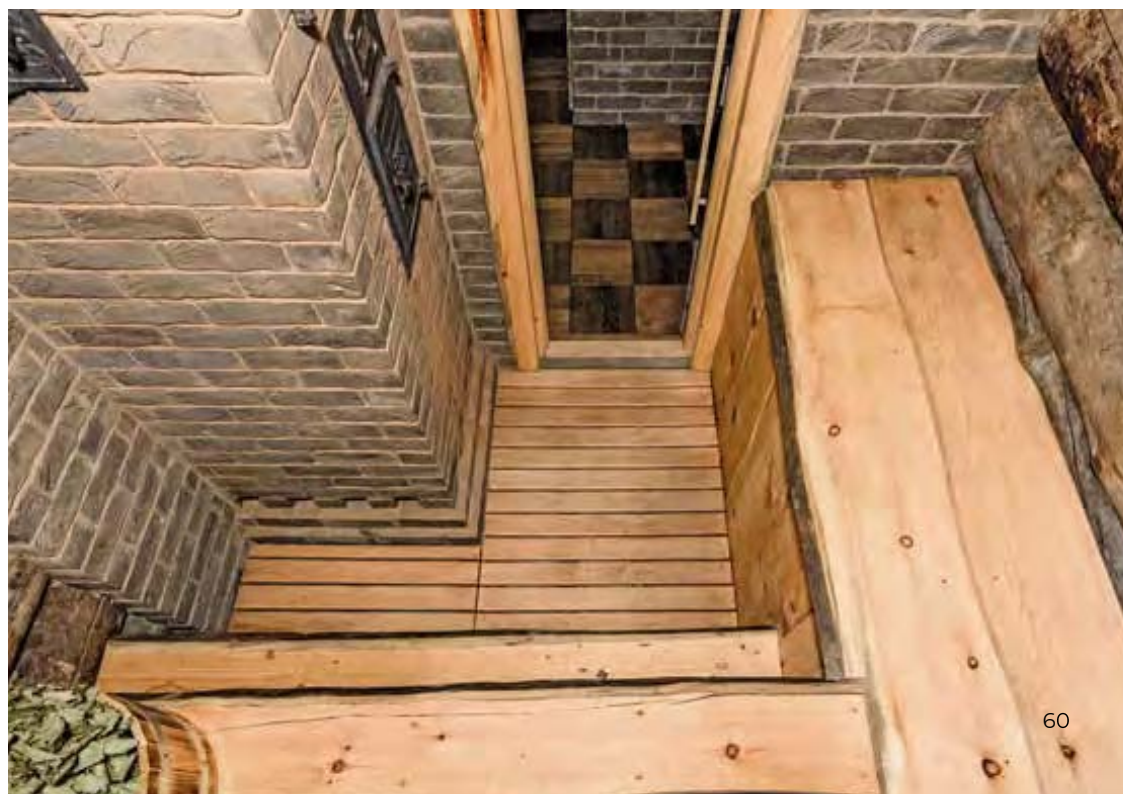
Обзор
компактной бани

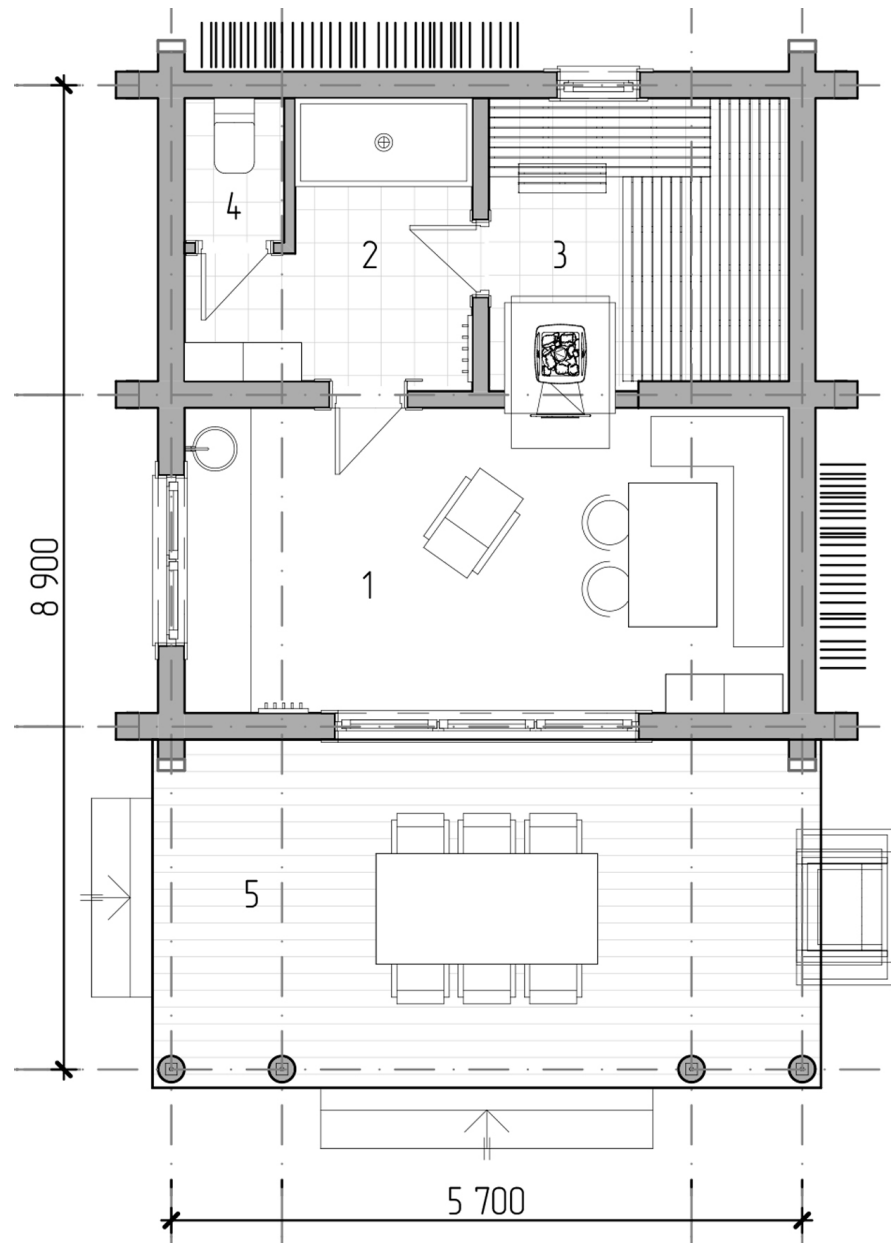










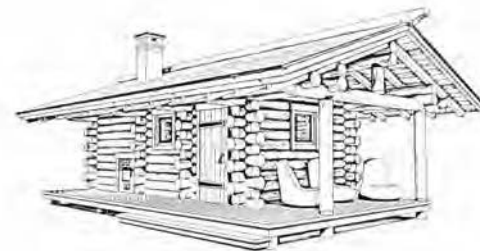


Экспликация помещений		
№	Наименование помещения	Площадь, м2
1	Комната отдыха	15,07
2	Душевая	5,61
3	Парная	7,06
4	Санузел	1,17
5	Терраса	19,03
		47,94 м²

Планировка



Тверь





41 м²

Общая
площадь

20 м²

Площадь
помещений

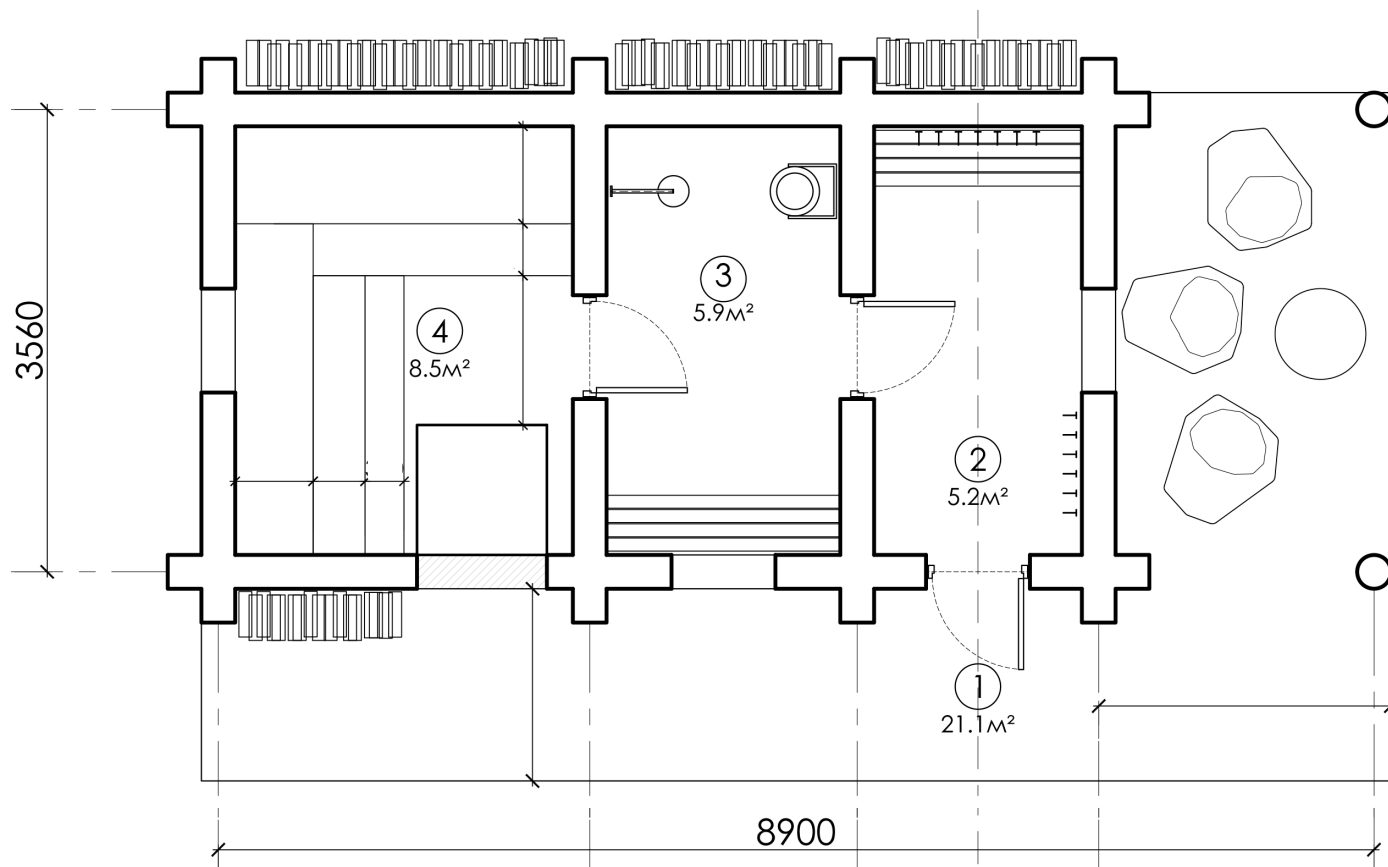


Компактная баня
в традиционном стиле









№	Наименование	Площадь м ²
1	Терраса	21.1
2	Прихожая	5.2
3	Помывочная	5.9
4	Парная	8.5
Тёплый контур		19.6
Общая площадь		40.7

Планировка



Бор-Волго



68 м²

Общая
площадь

27 м²

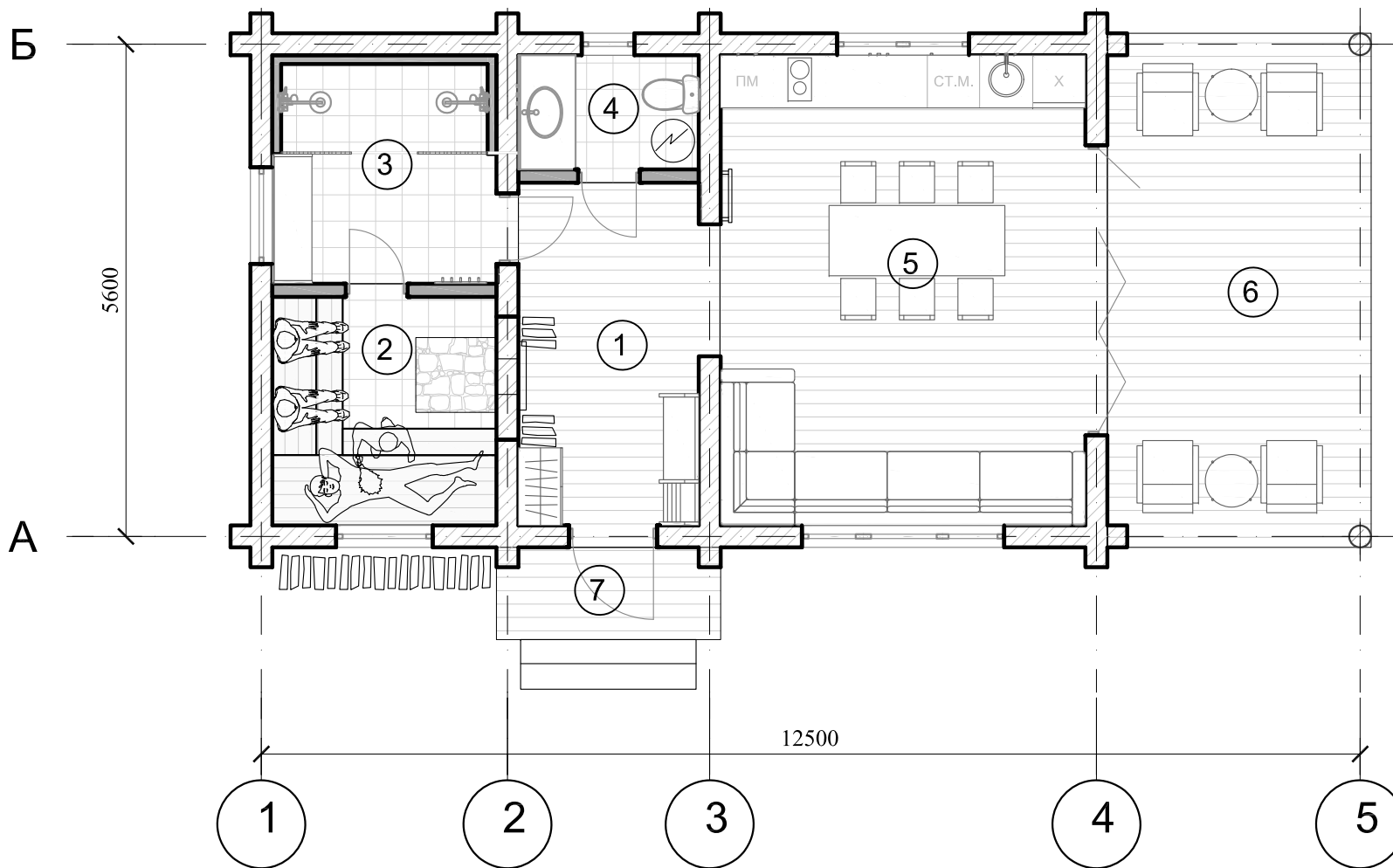
Площадь
помещений











Экспликация помещений 1-го этажа		
№	Наименование	S м ²
1	Прихожая	8,83
2	Парная	6,98
3	Помывочная	7,04
4	Туалет	2,91
5	Комната отдыха	23,50
6	Терраса	17,73
7	Крыльцо	2,75
	Площадь -1-го этажа (помещения)	49,26
	Площадь -террас крытых	17,73
	Площадь -открытых палуб и крылец	2,75
	Площадь -1-го этажа (теплый контур без учета стен)	50,37
	ИТОГО площадь бани, террас, крыльца и палуб	69,74

Планировка



Чигасово





300 м²

Общая
площадь

276 м²

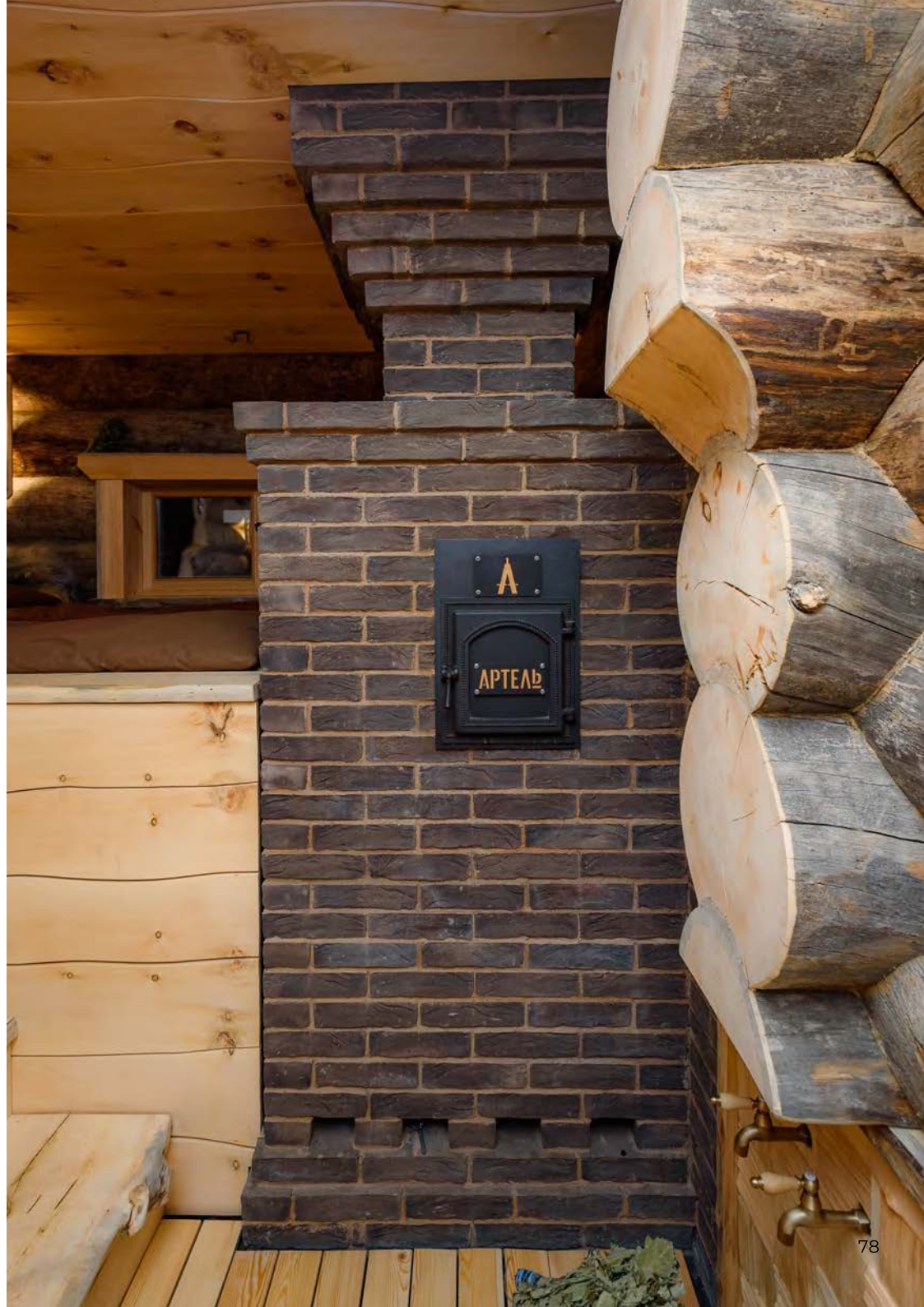
Площадь
помещений

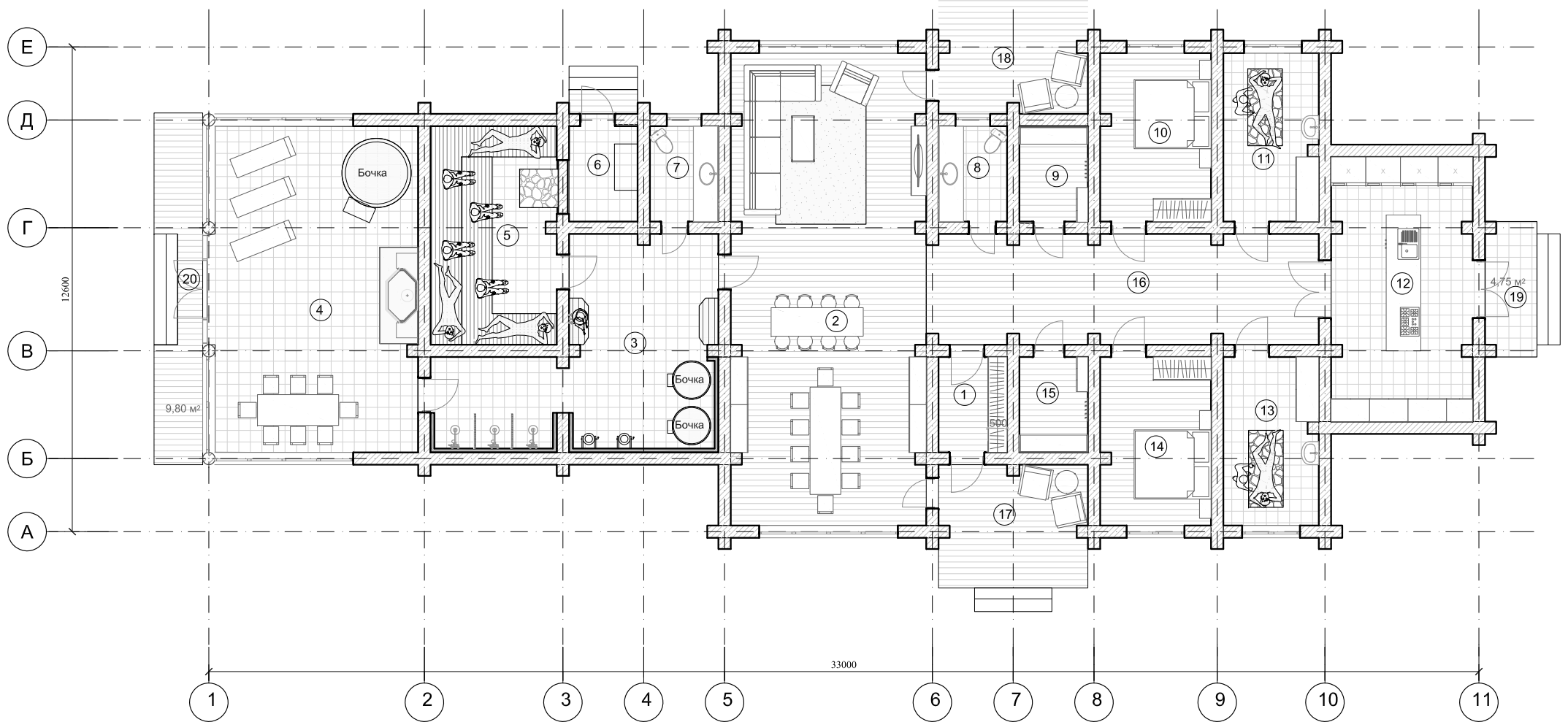












Планировка

Экспликация помещений 1-го этажа		
№	Наименование	S м ²
1	Тамбур	5,27
2	Комната отдыха	64,03
3	Помывочная	32,03
4	Веранда	46,91
5	Парная	19,61
6	Топочная	5,01
7	Туалет 1	4,96
8	Туалет 2	4,96
9	Раздевалка 1	5,01
10	Спальня 1	13,45
11	Массажная 1	11,67
12	Кухня	26,59
13	Массажная 2	11,67
14	Спальня 2	13,45
15	Раздевалка 2	5,01
16	Холл	30,52

Экспликация помещений 1-го этажа		
№	Наименование	S м ²
17	Терраса 1	12,83
18	Терраса 2	12,83
19	Крыльцо 1	4,75
20	Крыльцо 1	9,80
	Площадь -1го этажа (помещения)	300,16
	Площадь -террас крытых	25,66
	Площадь -открытых палуб и крылец	14,55
	Площадь -1го этажа (теплый контур без учета стен)	320,3
	Итого площадь -бани, террас, крыльца и палуб	340,37



Ковалево





70 м²

Общая
площадь

55 м²

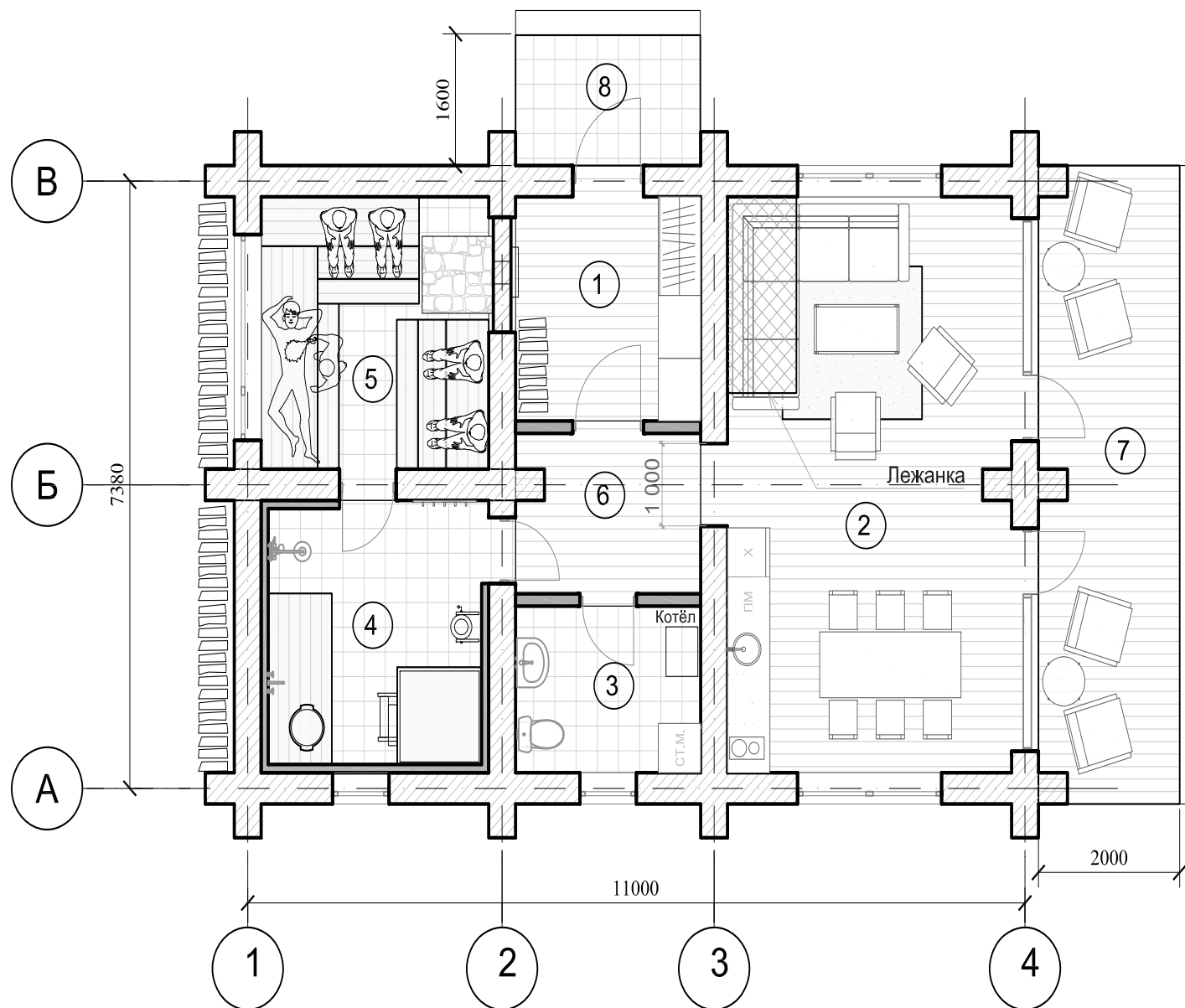
Площадь
помещений









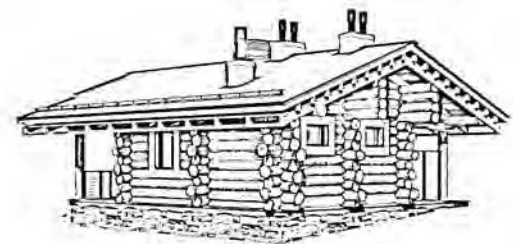


Экспликация помещений 1-го этажа		
№	Наименование	S м ²
1	Прихожая/топочная	7,88
2	Комната отдыха	30,55
3	Туалет/котельная	5,64
4	Помывочная	11,46
5	Парная	11,59
6	Коридор	5,57
7	Терраса	15,52
8	Крыльцо	4,14
	Площадь -1-го этажа (помещения)	72,69
	Площадь -террас крытых	15,52
	Площадь -открытых палуб и крылец	4,14
	Площадь -1-го этажа (теплый контур без учета стен)	78,84
	ИТОГО площадь бани, террас, крыльца и палуб	92,35

Планировка



КОСТЬКОВО





78 м²

Общая
площадь

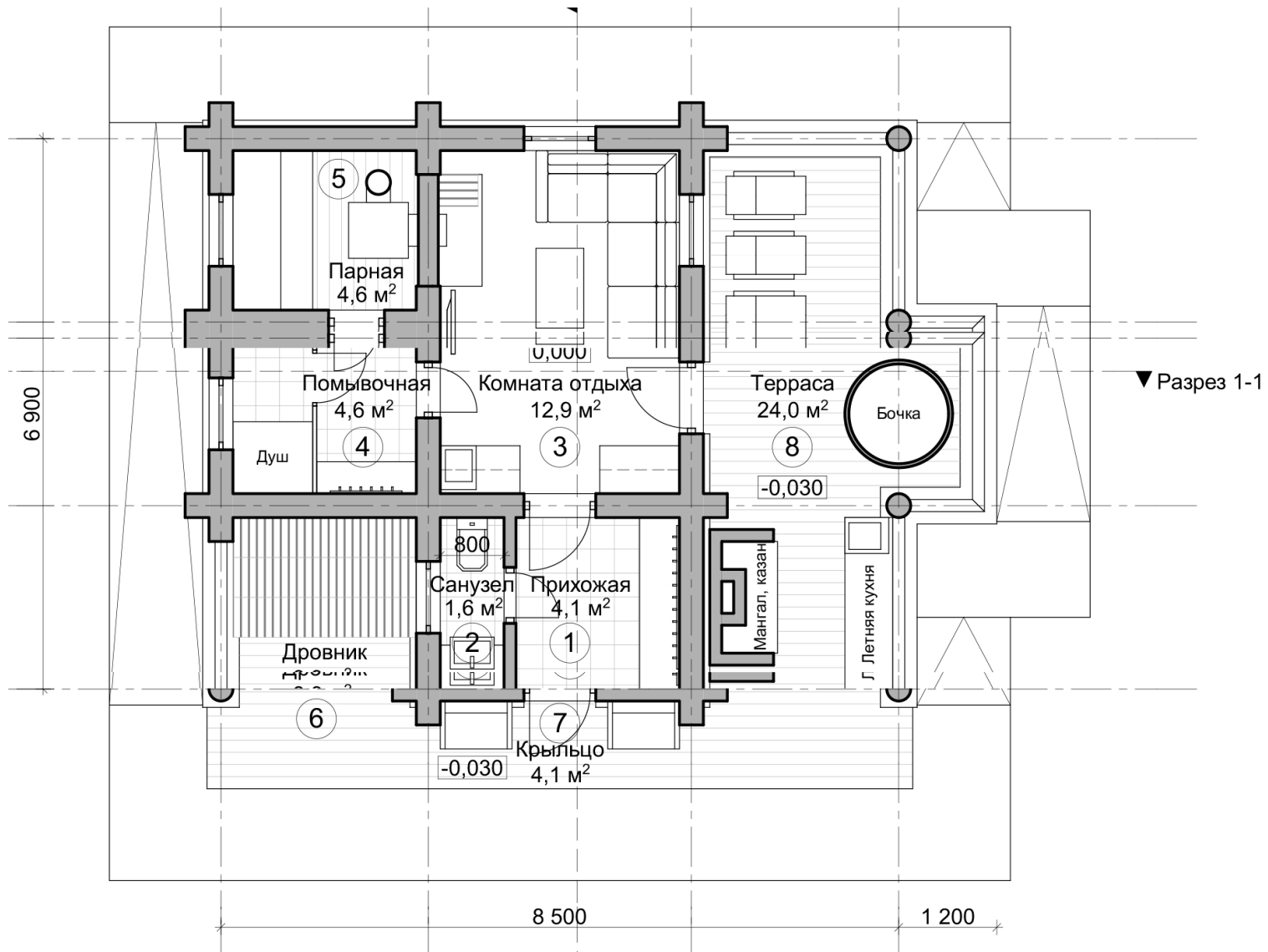
28 м²

Площадь
помещений







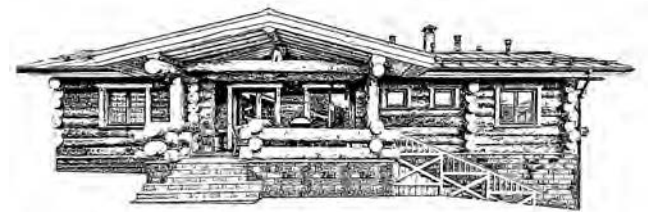


Экспликация		
№ п/п	Наименование	Площадь м ²
1	Прихожая	4,1
2	Санузел	1,6
3	Комната отдыха	12,9
4	Помывочная	4,6
5	Парная	4,6
6	Дровник	8,9
7	Крыльцо	4,1
8	Терраса	24,0

Планировка



Ильинское





116 м²

Общая
площадь

87 м²

Площадь
помещений

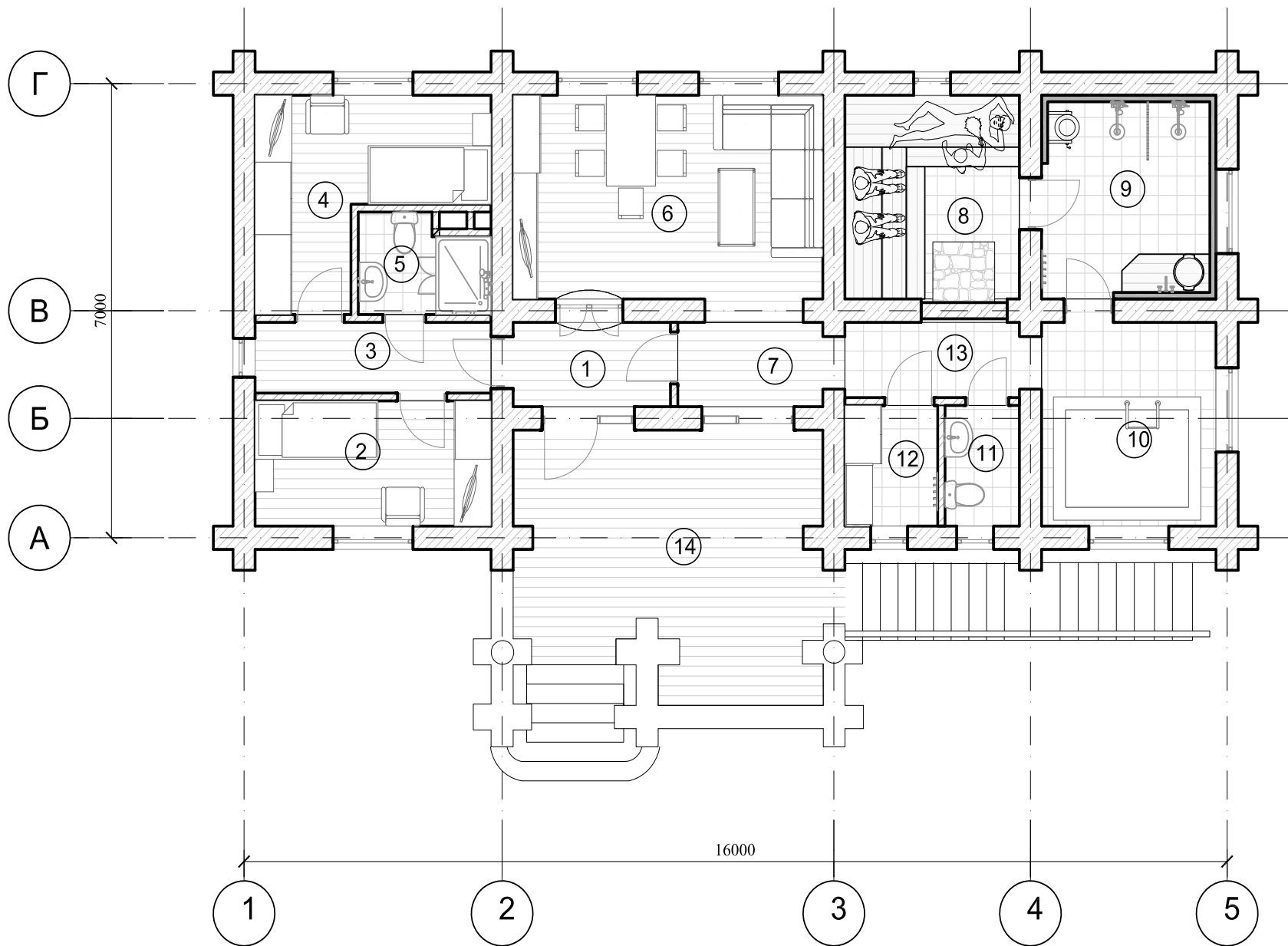


Атмосфера избы
и русской бани в 11 км от Москвы. Смотри
обзор бани с бассейном и помещениями
для массажа.







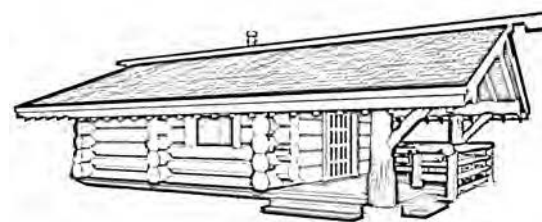


Экспликация помещений 1-го этажа		
№	Наименование	S м ²
1	Тамбур	4,06
2	Комната персонала 1	7,88
3	Коридор	4,59
4	Комната персонала 1	9,64
5	С/у для персонала	3,12
6	Комната отдыха	17,28
7	Коридор	3,68
8	Парная	9,65
9	Помывочная	9,89
10	СПА с купелью	9,89
11	Туалет	2,44
12	Раздевалка	3,01
13	Коридор	4,03
14	Терраса	20,00
	Площадь -1го этажа (помещения)	89,16
	Площадь -террас крытых	20,00
	Площадь -открытых палуб и крылец	-
	Площадь -1го этажа (теплый контур без учета стен)	96,99
	ИТОГО площадь бани, террас, крыльца и палуб	109,16

Планировка



Ярыгино





70 м²

Общая
площадь

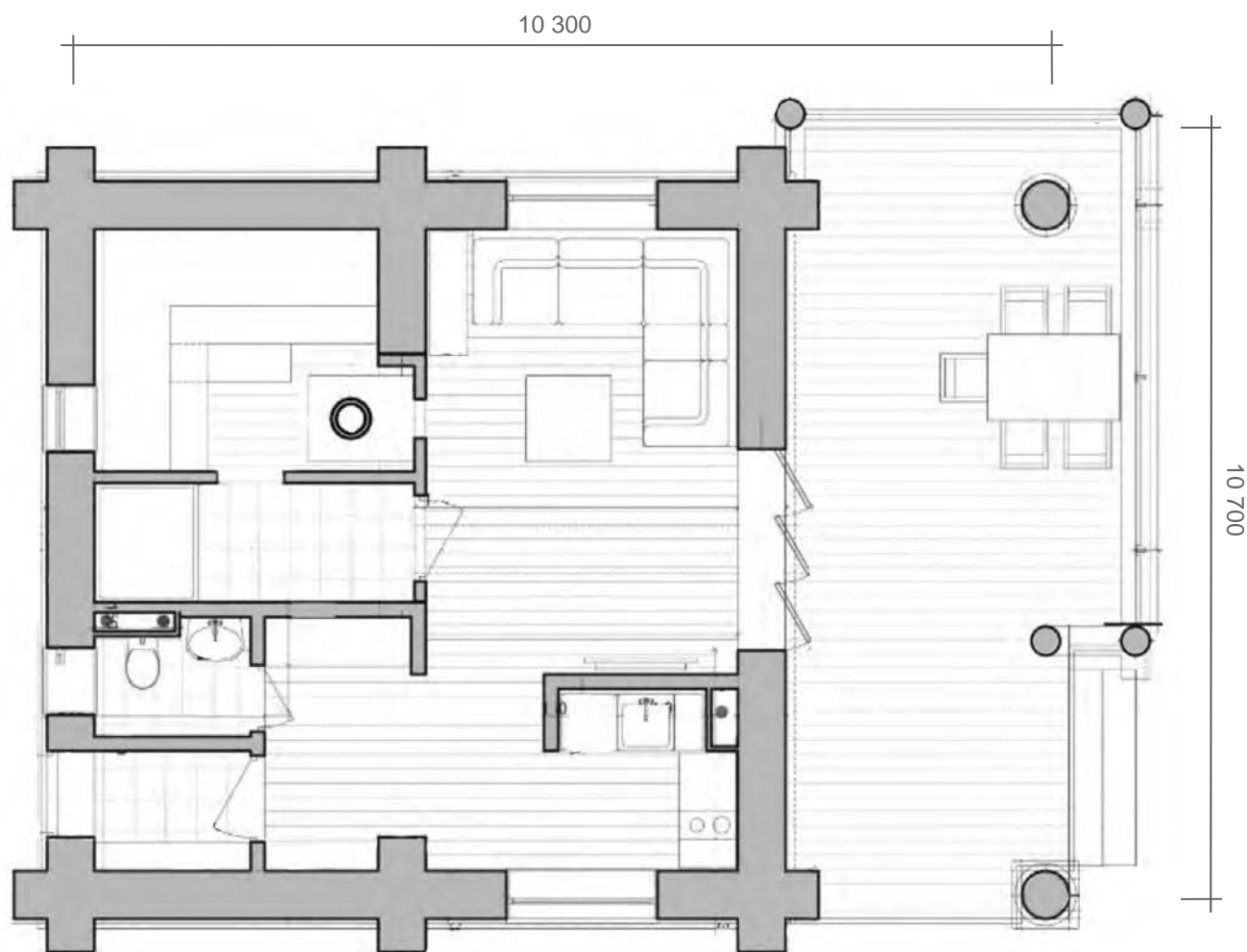
43 м²

Площадь
помещений









ЭКСПЛИКАЦИЯ: КВ.М.

1. тамбур	2,1
2. прихожая	2,1
3. санузел	4,0
4. комната отдыха	22,1
5. влажная зона	4,2
6. парная	8,0

ИТОГО: 42,5

* терраса при бане 26,9

Планировка



Старопышминск



137 м²

Общая
площадь

83 м²

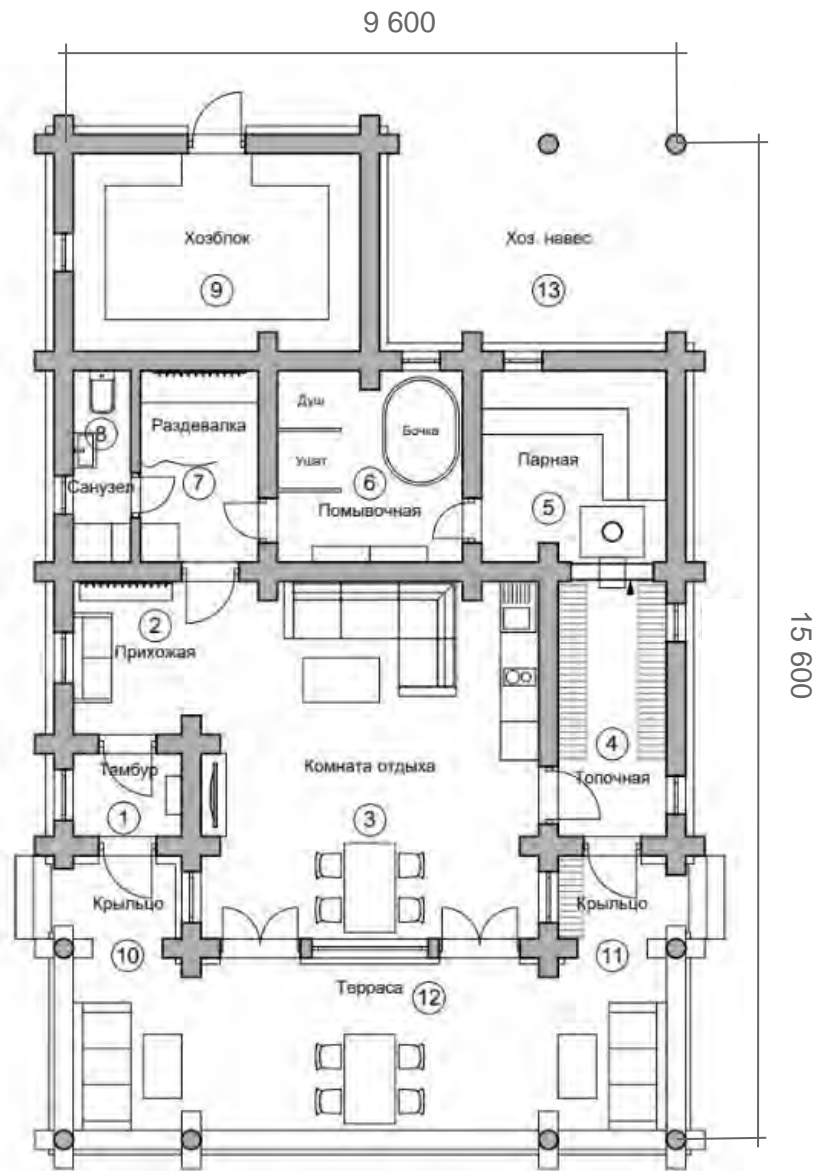
Площадь
помещений











Экспликация		
№ п/п	Наименование	Площадь М ²
1	Тамбур	2,2
2	Прихожая	4,8
3	Комната отдыха	29,7
4	Топочная	6,8
5	Парная	8,7
6	Помывочная	8,7
7	Раздевалка	5,6
8	Санузел	2,7
9	Хозблок	14,0
10	Крыльцо	4,0
11	Крыльцо	4,0
12	Терраса	29,7
13	Хоз. навес	16,3

Планировка



Старониколаево



80 м²

Общая
площадь

58 м²

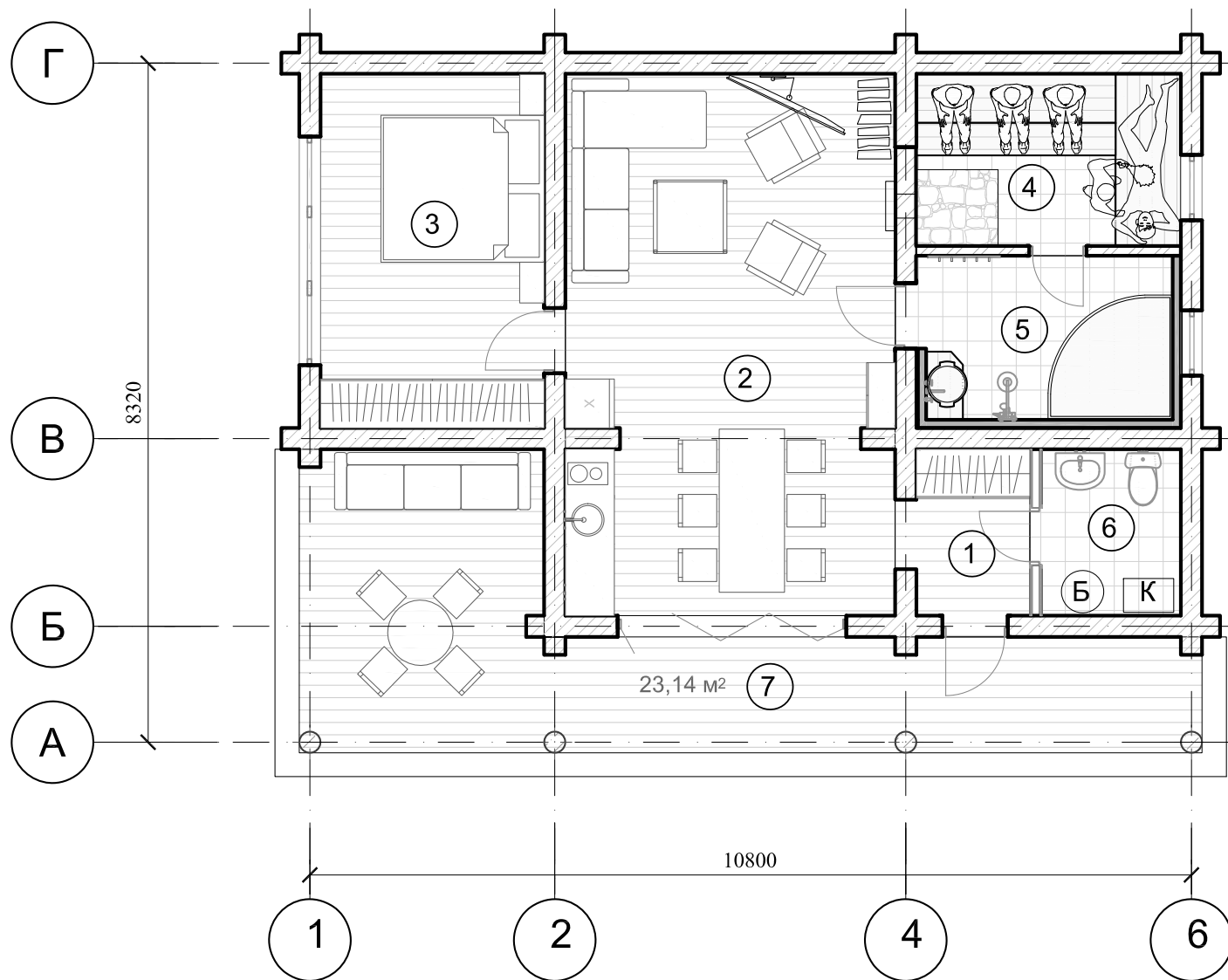
Площадь
помещений











Экспликация помещений 1-го этажа		
№	Наименование	S м²
1	Прихожая	3,40
2	Комната отдыха	27,69
3	Спальня	12,64
4	Парная	7,22
5	Помывочная	7,04
6	Туалет	3,79
7	Терраса	23,14
	Площадь -1го этажа (помещения)	61,78
	Площадь -террас крытых	23,14
	Площадь -открытых палуб и крылец	-
	Площадь -1го этажа (теплый контур без учета стен)	64,78
	ИТОГО площадь бани, террас, крыльца и палуб	84,92

Планировка



Истринские Холмы-2





109 м²

Общая
площадь

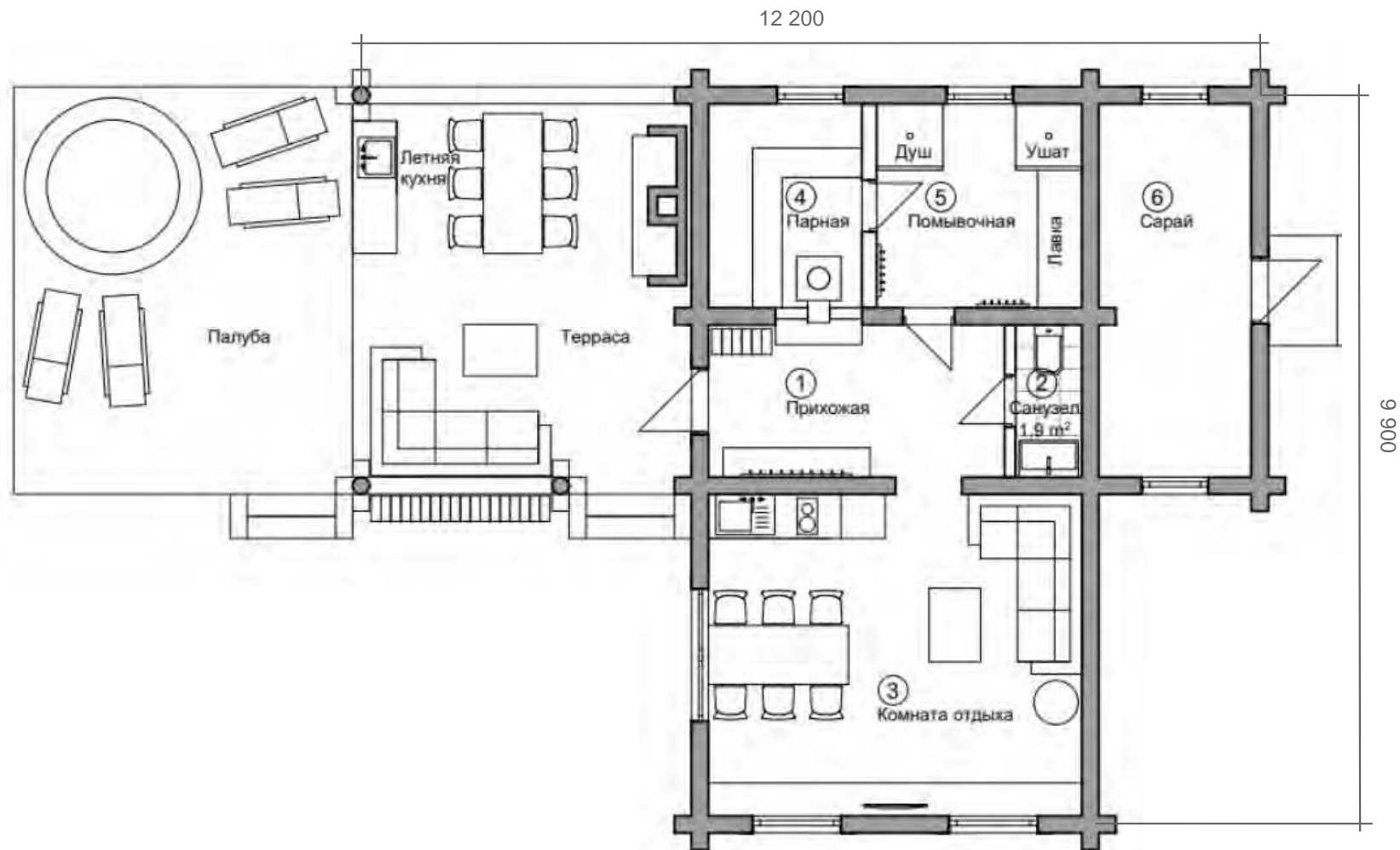
57 м²

Площадь
помещений









Экспликация		
№ п/п	Наименование	Площадь м ²
1	Прихожая	8,3
2	Санузел	1,9
3	Комната отдыха	22,2
4	Парная	5,8
5	Помывочная	7,7
6	Сарай	10,5
	Терраса	26,2
	Палуба	26,4

Планировка



Истра Кантри Клуб - 2



90 м²

Общая
площадь

68 м²

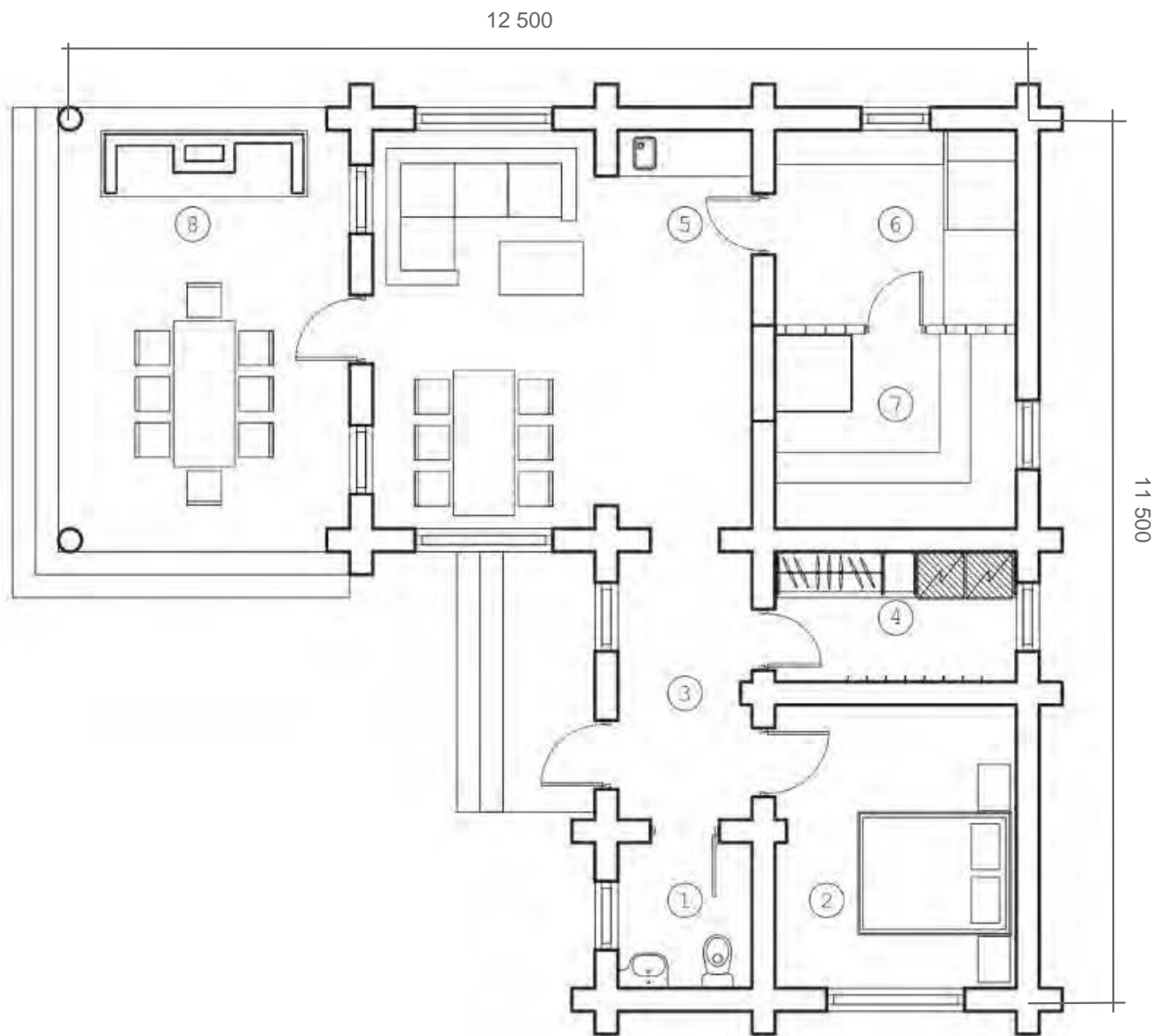
Площадь
помещений









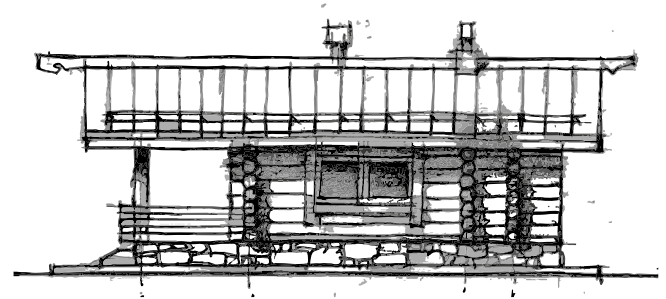


№	Наименование	Площадь, м2
1	Санузел	3,32
2	Спальня	11,61
3	Прихожая	6,08
4	Гардероб, постирочная	5,35
5	Комната отдыха	25,47
6	Помывочная	8,00
7	Парная	8,00
8	Терраса	22,04
Общая площадь		89,87

Планировка



Ораваниеми





57 м²

Общая
площадь

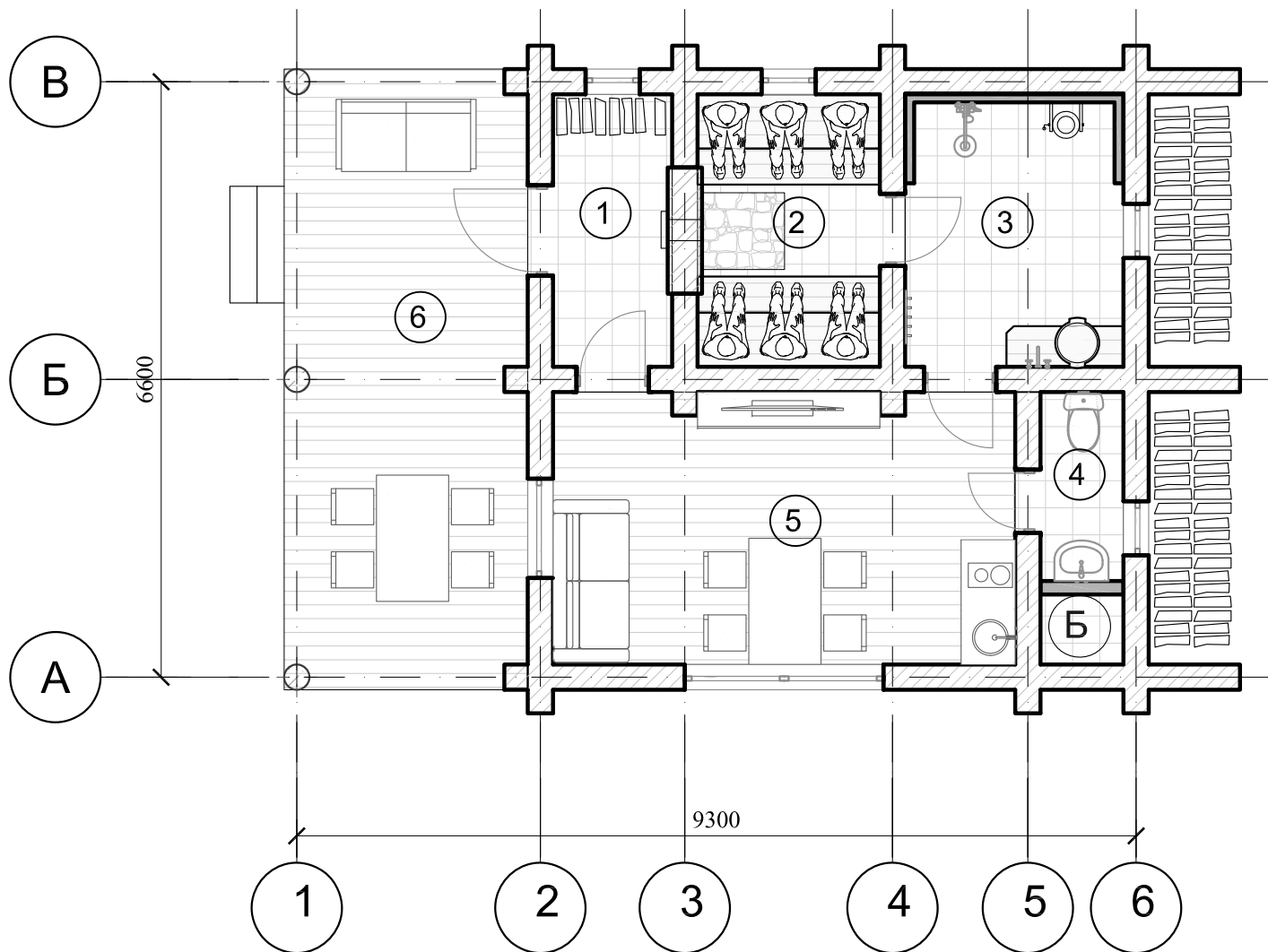
41 м²

Площадь
помещений









Экспликация помещений 1-го этажа		
№	Наименование	S м ²
1	Тамбур-топочная	4,77
2	Парная	6,70
3	Помывочная	7,94
4	Туалет	3,27
5	Комната отдыха	16,12
6	Терраса	18,58
	Площадь -1го этажа (помещения)	38,8
	Площадь -террас крытых	18,58
	Площадь -открытых палуб и крылец	-
	Площадь -1го этажа (теплый контур без учета стен)	41,31
	ИТОГО площадь бани, террас, крыльца и палуб	57,38

Планировка



Некрасово





59 м²

Общая
площадь

38 м²

Площадь
помещений

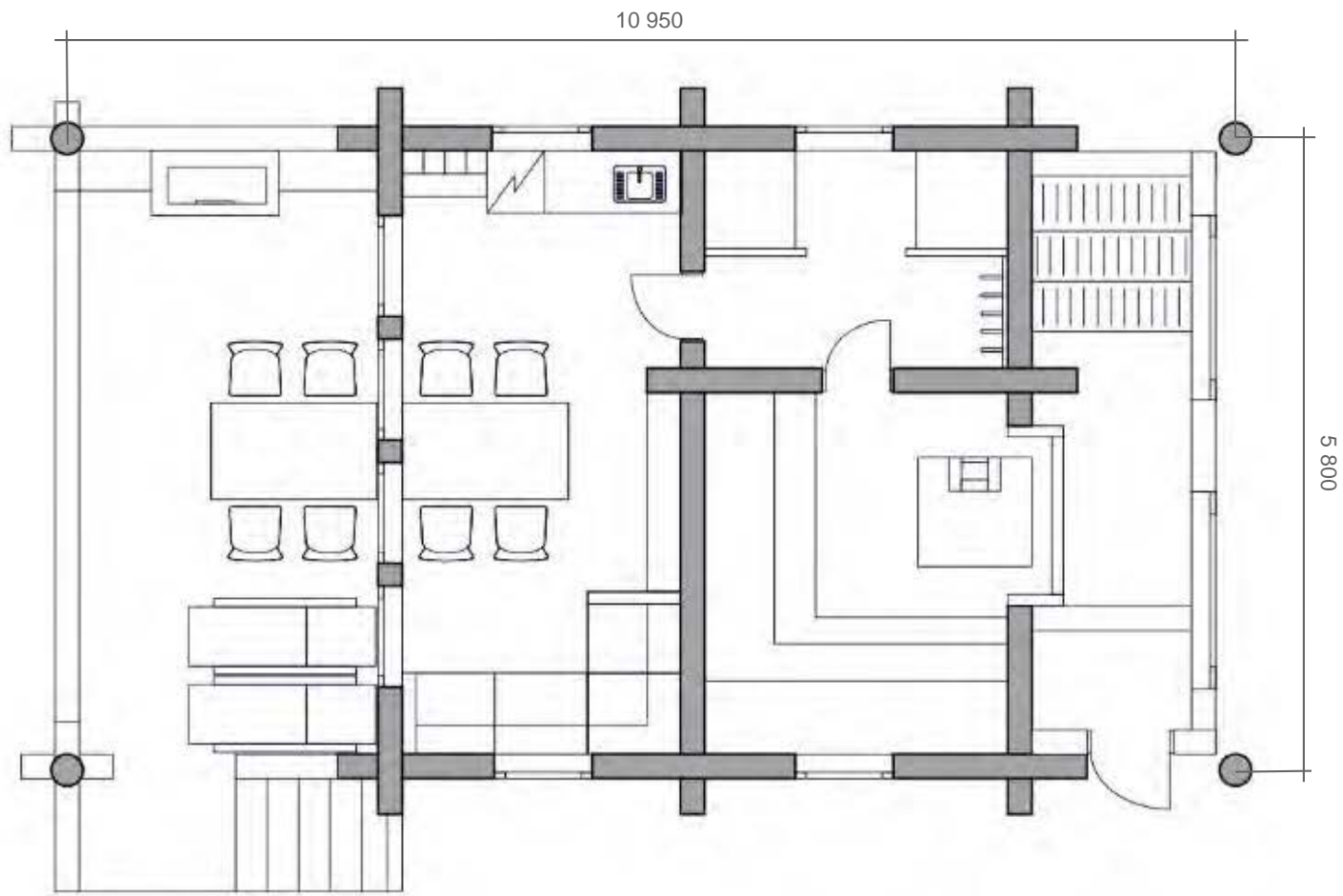


Баня в современном стиле,
6х6 метров с бассейном в Калужской
области. Реальный опыт использования.









Площадь помещений:

1. Гостевая комната 14,4 м²
2. Парная 10,1 м²
3. Помывочная 5,6 м²

Планировка



Барвиха





32 м²

Общая
площадь

25 м²

Площадь
помещений

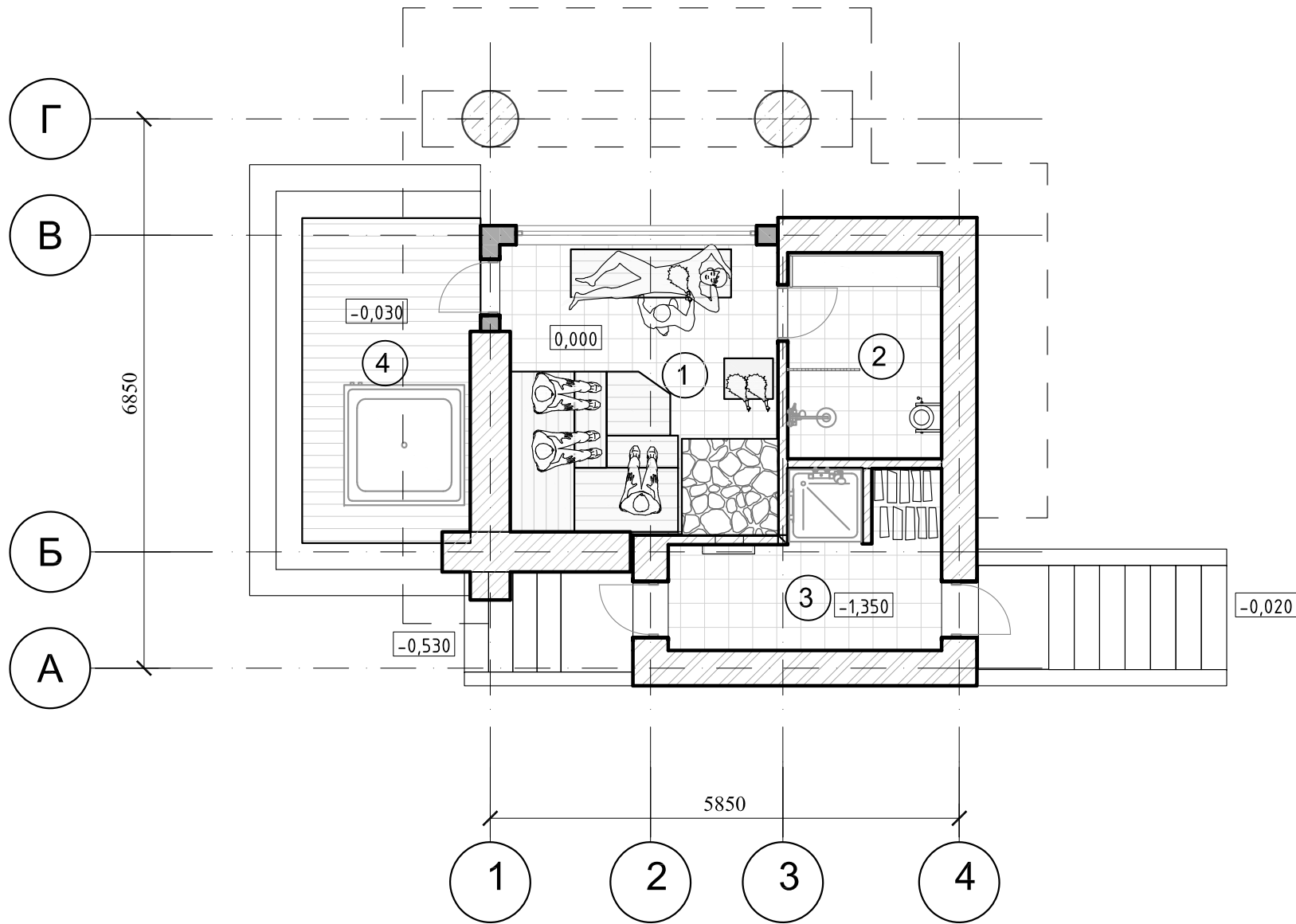


Обзор бани
топового уровня.









Экспликация помещений 1-го этажа		
№	Наименование	S м ²
1	Парная	12,33
2	Помывочная	4,93
3	Комната банщика	6,20
4	Палуба	8,69
	Площадь -1го этажа (помещения)	23,46
	Площадь -террас крытых	-
	Площадь -открытых палуб и крылец	8,69
	Площадь -1го этажа (теплый контур без учета стен)	25,00
	ИТОГО площадь бани, террас, крыльца и палуб	32,18

Планировка



Сосновый Бор





91 м²

Общая
площадь

68 м²

Площадь
помещений

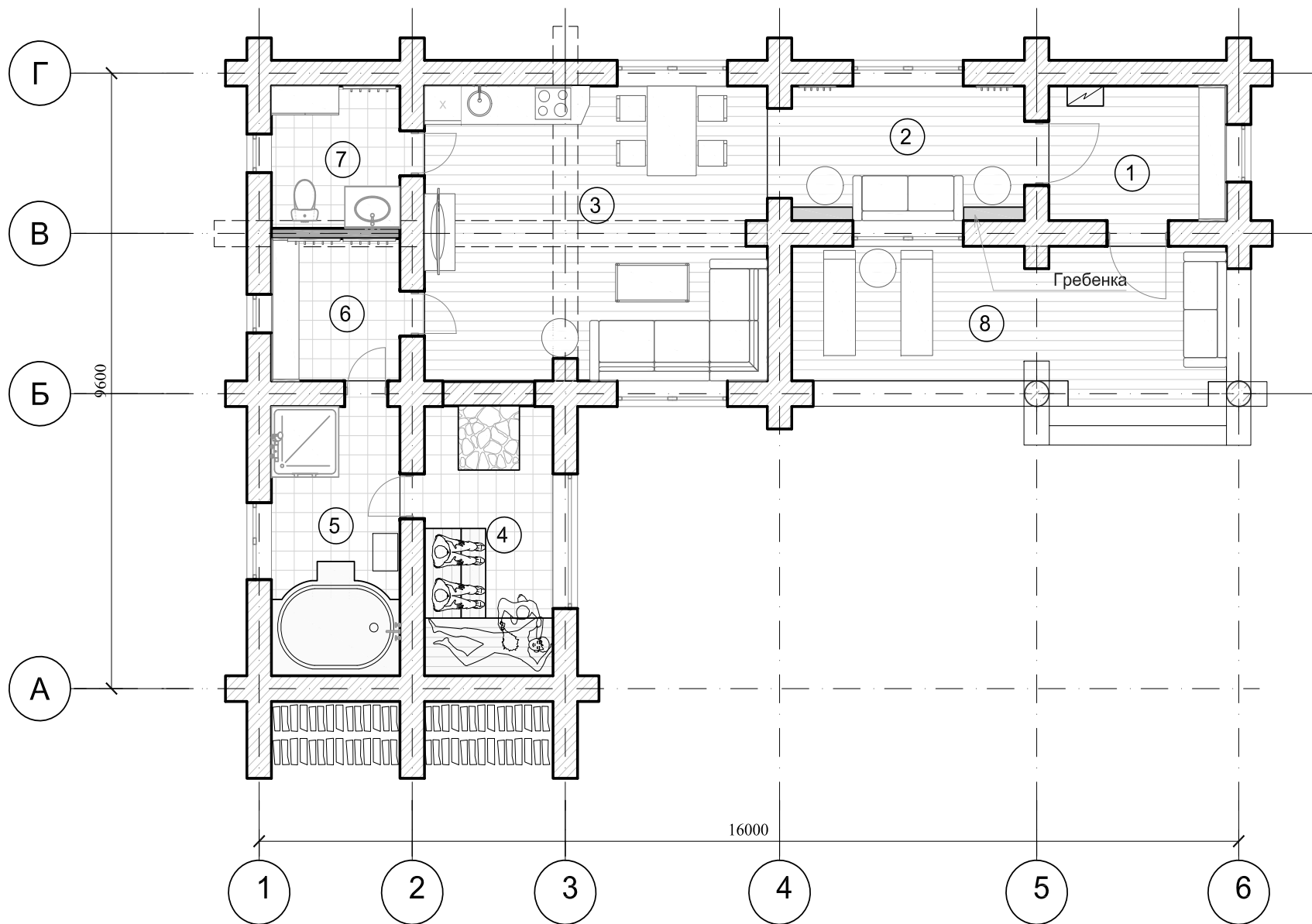


Обзор
про распаковку бани.









Экспликация помещений 1-го этажа		
№	Наименование	S м ²
1	Тамбур	7,04
2	Прихожая	9,52
3	Комната отдыха	27,00
4	Парная	9,83
5	Помывочная	9,83
6	Раздевалка	5,30
7	Туалет	5,30
8	Терраса	16,86
	Площадь -1го этажа (помещения)	73,82
	Площадь -террас крытых	16,86
	Площадь -открытых палуб и крылец	-
	Площадь -1го этажа (теплый контур без учета стен)	78,10
	ИТОГО площадь бани, террас, крыльца и палуб	98,68

Планировка



Круиз





65 м²

Общая
площадь

59 м²

Площадь
помещений

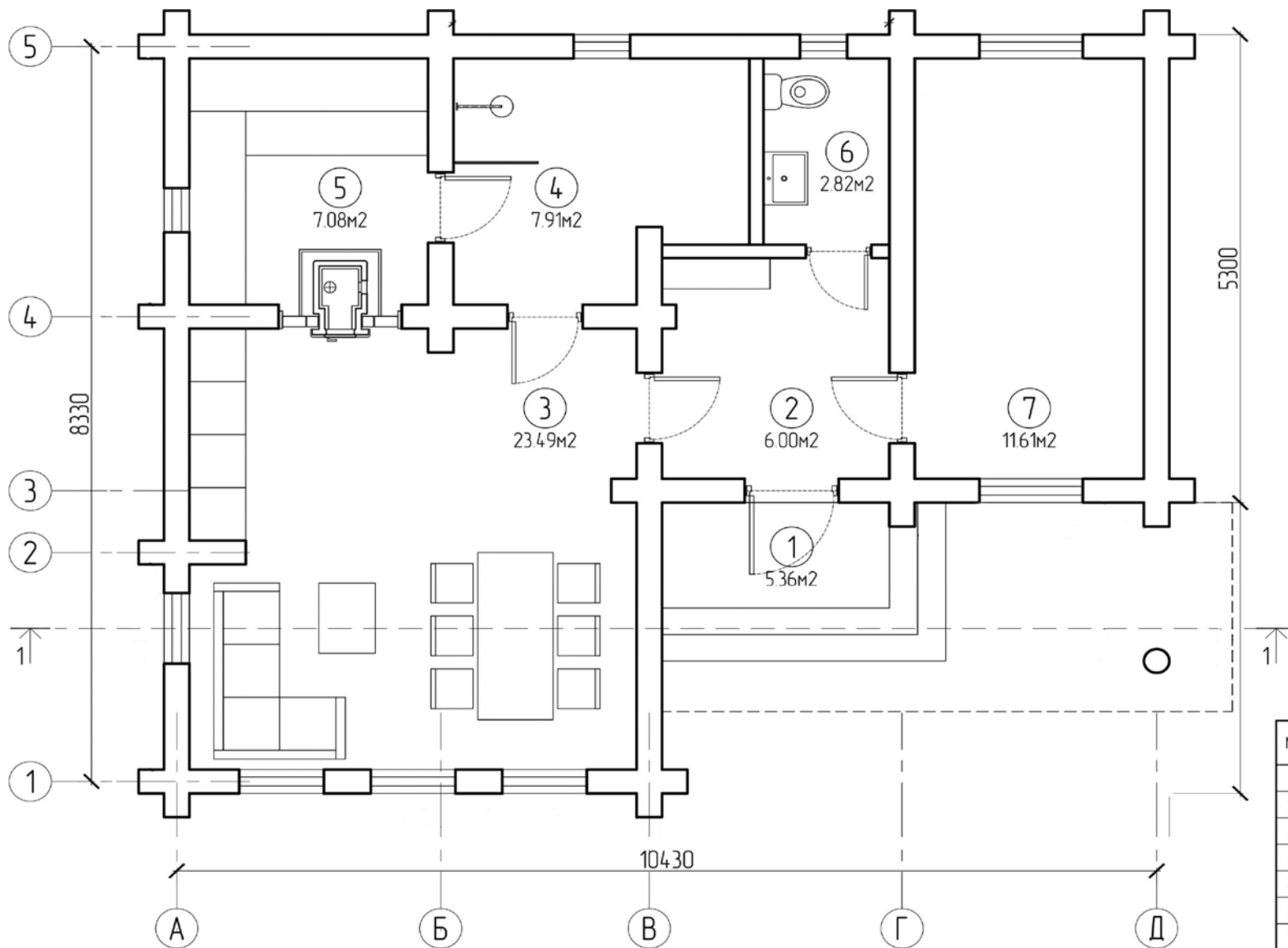


«Маленькая, но удаленная»
(Отзыв заказчицы о бане из сухостойной
Полярной сосны «Кело», построенной в
850 метрах от МКАД).







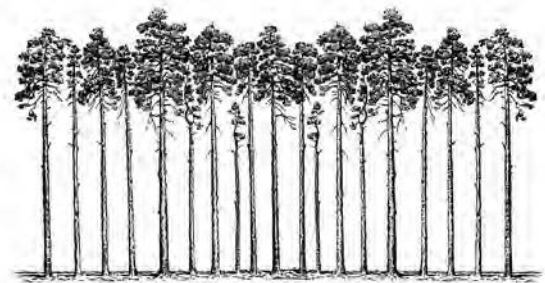


№	Наименование	Площадь, м2
1	Крыльцо	5.36
2	Тамбур	6.00
3	Комната отдыха	23.49
4	Моечная	7.91
5	Парная	7.08
6	Санузел	2.82
7	Техническое помещение	11.61
Тёплый контур		58.91
Общая площадь		64.27

Планировка



O Kelo



Полярная сосна — что это?

Ствол карельской сосны очень твердый и прочный, проверенный временем и суровым климатом. Он формируется 200 - 400 лет, достигает диаметра от 25 до 60 см.

В столь почтенном возрасте в несколько сотен лет деревья высыхают на корню, древесина в течение нескольких десятилетий твердеет, отпадает кора, ствол приобретает серебристый, пегий и пепельный цвет снаружи и янтарный внутри.

В суровых климатических условиях северной Карелии, близ Полярного круга, на широте $\pm 66^{\circ}33'44''$, проходящей по территории России и Финляндии, сформировался особенный район произрастания сосновых лесов площадью около 9,5 млн. гектаров.

Такие деревья в Финляндии стали называться «Кело», в России - «Полярная сосна». Этот материал нашел особое применение в строительстве, ведь он обладает ценными свойствами.



Ценные качества полярной сухостойной сосны «Кело»

Нет усадки:

Многие знают, что для строительства деревянного дома требуется как минимум 3-4 года. Усадка сруба начинается сразу после изготовления и продолжается после пуска отопления в доме, пока влажность дерева не снизится с 40-35% до 10-12 %.

Не требует защиты:

Каждый владелец деревянного дома вынужден сталкиваться с необходимостью поддержания внешнего вида дома и защиты от воздействия ультрафиолета и воды. Даже самое качественное покрытие дома прозрачным маслом и укрывистой краской требует регулярного обновления и внимания к бревенчатым или брусковым стенам.

В доме из сухостойной Полярной сосны «Кело» природа уже позаботилась о цвете и защитных качествах древесины. Серебристые стволы с выразительным фактурным слоем не требуют какой-либо покраски, а значит, к чистому душистому запаху дерева не будет примешиваться запах химических составов.



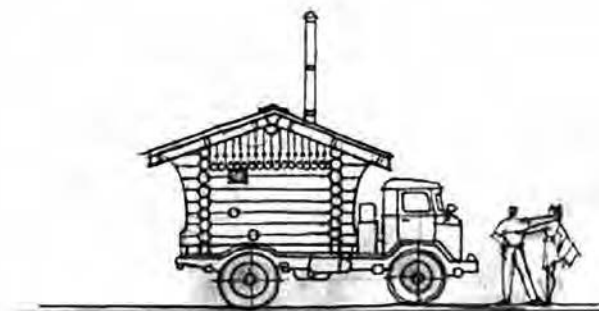
Как заготавливается сухостойная Полярная сосна «Кело»?

Очень интересный и необычный процесс — заготовка сухостойной Полярной сосны Kelo. Всего лишь 2% от всей массы леса — это высохшие на корню стволы, и только каждое пятое, из этих двух процентов, подходит для сруба по всем характеристикам.





О компании



Оснащение интерьеров и экстерьеров.

Чугунные батареи, металлические радиаторы, латунные сантехнические и электрические приборы гармонично сочетаются с Полярной сосной.

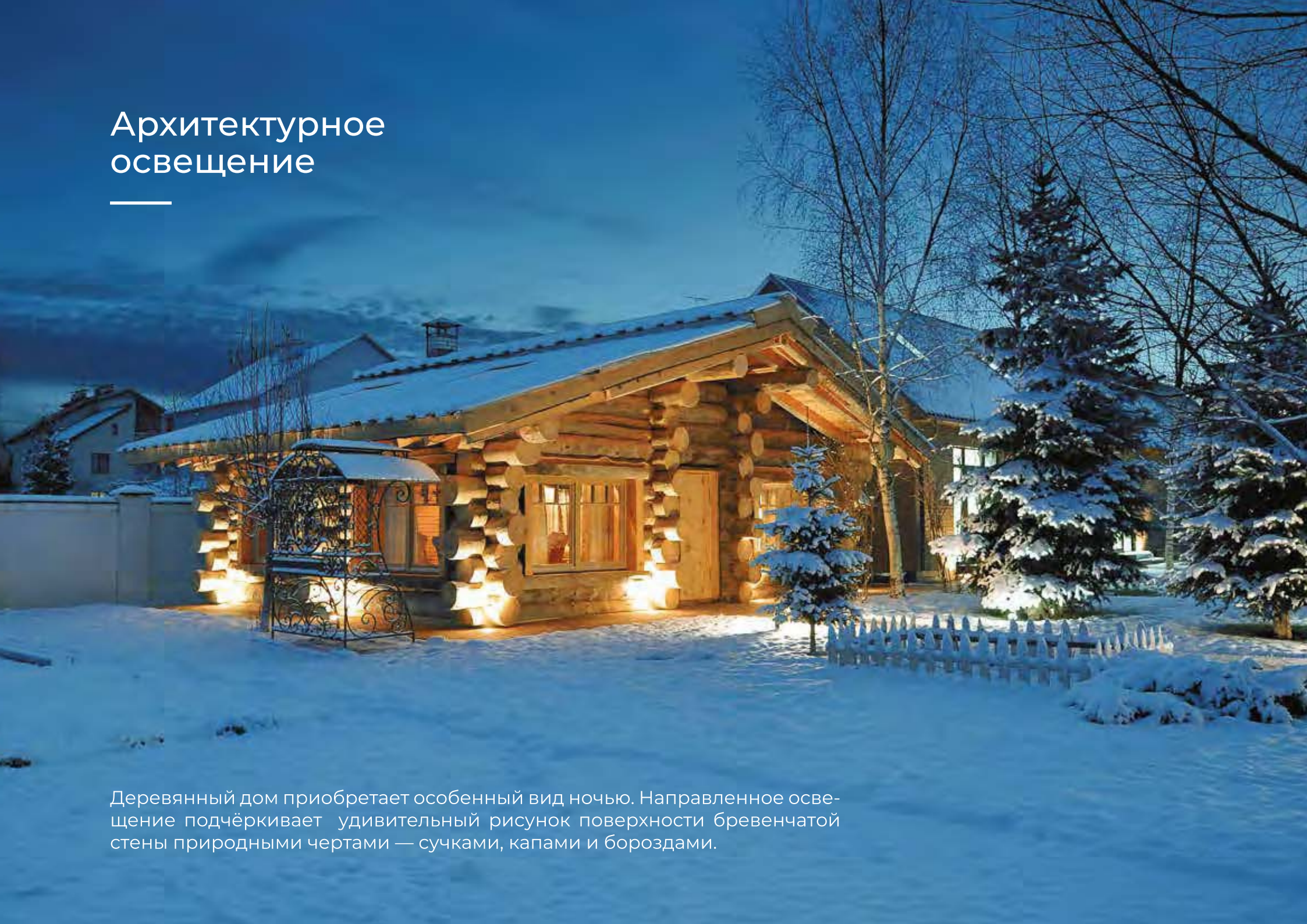
В союзе с инновационными решениями в области инженерного и технического оснащения создается высокий уровень комфорта в уникальных интерьерах. Здесь палитра серебристых, пепельных и пегих оттенков необработанных бревен контрастирует с оранжево-желтыми цветами пиленных поверхностей.

Мебельная
мастерская
ARTKELO





Архитектурное освещение



Деревянный дом приобретает особенный вид ночью. Направленное освещение подчёркивает удивительный рисунок поверхности бревенчатой стены природными чертами — сучками, капами и бороздами.



Производственные мощности Artkelo

- Солидный запас: более 1500 м³ сухостойной Полярной сосны;
- Собственный цех для изготовления материалов отделки;
- Мощный парк техники, в том числе могучий башенный кран, несколько автокранов и лесовозов.
- Асфальтированная территория площадью более 2 га, оборудованная системой видеонаблюдения.

Наше оборудование специально адаптировано для работы с сухостойной Полярной сосной — подъемники оснащены специальными захватами, которые не травмируют поверхность бревен.

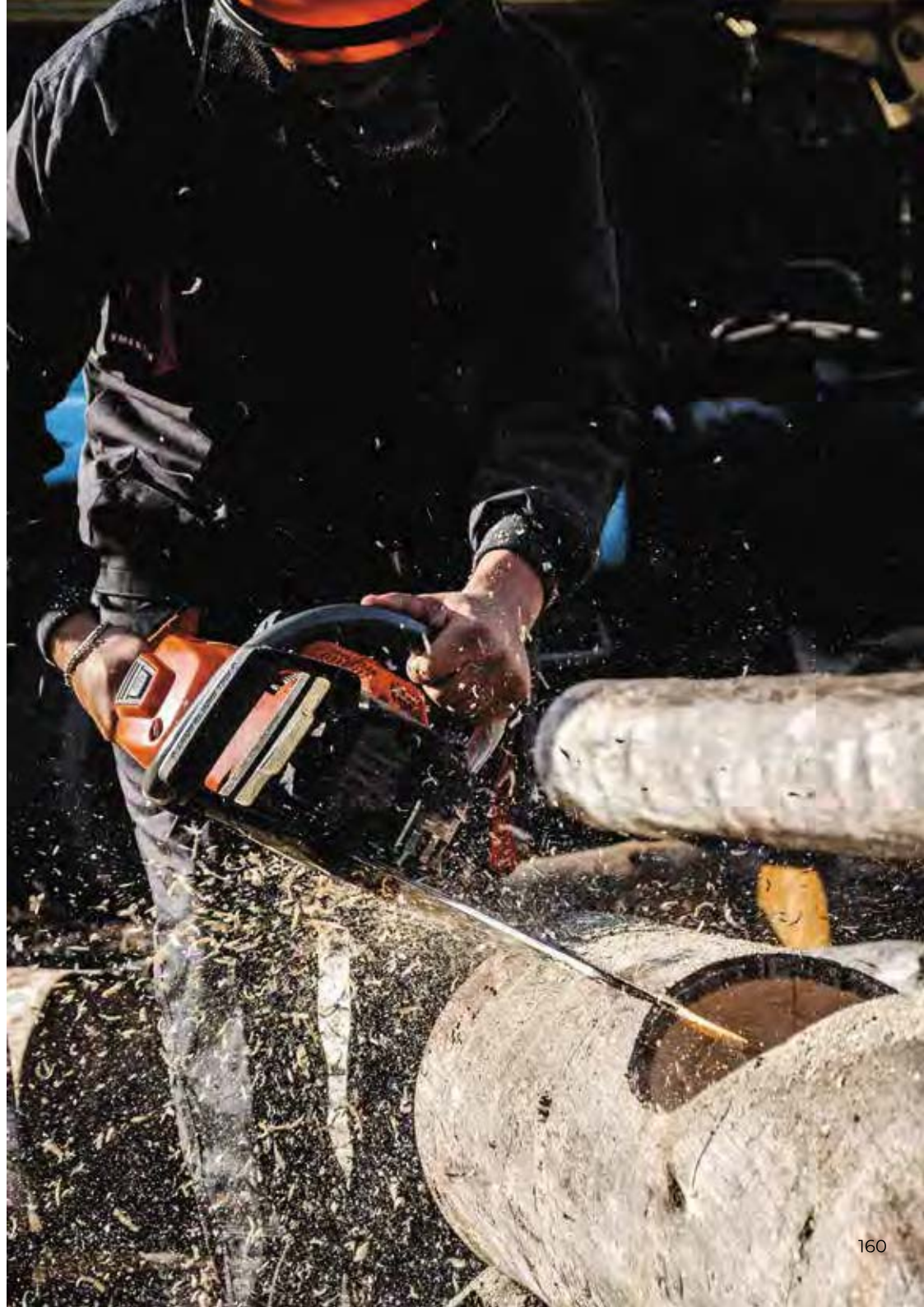
Наши организационные возможности и опыт наших мастеров позволяет нам возводить дома и бани не только в России, но и за рубежом. За нашими плечами успешный опыт возведения домов и бань в Белоруссии, Казахстане, Азербайджане, Чехии, Венгрии, Испании, Англии и США.

60 секунд
о самом крупном
производстве
в Карелии.



Деревообрабатывающий цех

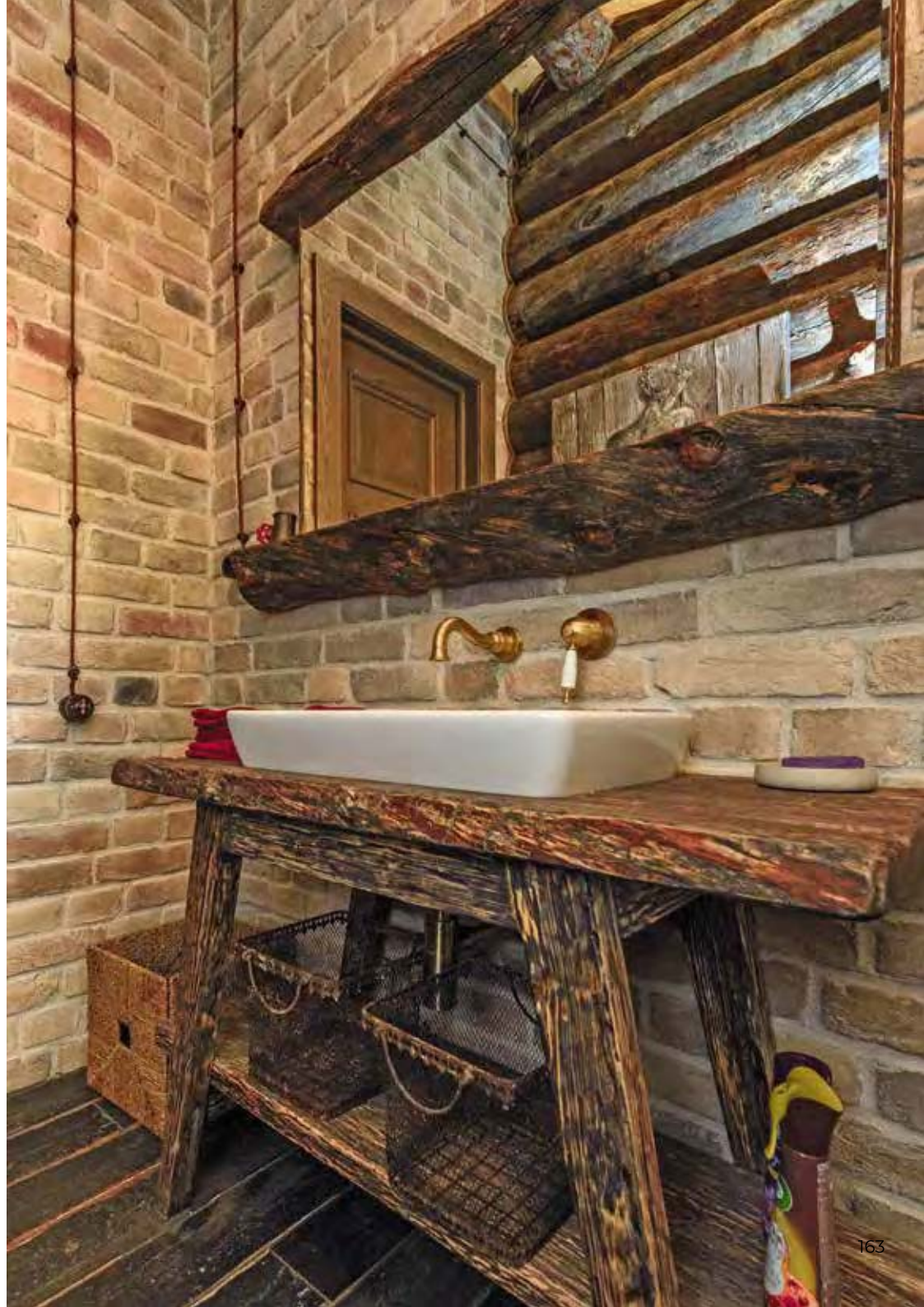
Используем ценные породы дерева для отделки полов, потолков и изготовления авторской мебели. Станки позволяют обрабатывать стволы длиной до 8 метров и диаметром до 80 сантиметров. А именно: сухостойную сосну из Карелии, алтайский сухостойный кедр, красноярскую лиственницу и майкопский дуб. Кровли, террасы и окна из лиственницы и дуба дополняют интерьеры домов наших заказчиков.



Мебель









artkelo

МОСКОВСКИЙ ОФИС

Московская область,
Одинцовский район, пос. Горки-2,
Садовый центр Горки-Парк

ПРОИЗВОДСТВО

Республика Карелия,
Прионежский район,
поселок Мелиоративный, 2

 artkelo.ru

 info@artkelo.ru

 [keloartel](#)

 [artkelo](#)

 [artkelo](#)